

## Base mural, protegida - con bloque portafusible d III, dimensiones de carcasa 276x184

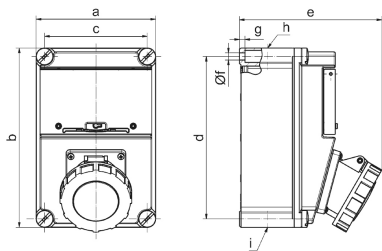


Descripción del artículo	
Código BALS	15005
EAN	4024941150057
Grupo de productos	Base mural protegida
Intensidad de corriente	63A
Número de polos	5p
Arreglo de las fases	3P+N+PE
Ubicación del contacto de puesta a tierra	6h
Tensión	De 200/346 hasta 240/415V

Descripción del artículo	
Frecuencia	50 y 60Hz
Índice de protección	IP67
Color distintivo	rojo
Color del equipo	Tapa abatible roja RAL 3000, Parte inf carcasa gris RAL7035, Parte sup carcasa gris RAL7035, Anillo bayoneta gris RAL 7035, Tapa accionam. cuarzo ahumado, Tornillos de la carcasa gris RAL 7035
Sistema de conexión	Bornes de tornillo en caja de bornes con contacto Kontex
Máxima sección transversal del cable	25,0 mm <sup>2</sup>
Entrada de cable	null
Altura del equipo en mm	278mm
Anchura del equipo en mm	184mm
Profundidad del equipo en mm	223mm
Dimensiones de carcasa	276x184 mm (AlxAn)
Material de la carcasa	Poliéster
Contactos	Los contactos son de latón niquelado, El portacontactos es de poliamida

Otras características técnicas	
	La entrada de cable está abierta una vez por arriba y dos veces por abajo
	Debajo de la tapa de accionamiento hay disponible un bloque portafusible D III de 3 polos

Datos de logística	
Peso individual	2.64 Kg / null
Tipo de embalaje	null
Cantidad de unidades	1 ST
EAN	4024941150057
Longitud	335 mm
Ancho	283 mm
Altura	268 mm
Peso	2,99 kg
Volumen	21.937,5 ccm



14 MB 36

Ampere	32	32	63	63				
Polzahl	4	5	4	5				
a	184,0	184,0	184,0	184,0				
b	276,0	276,0	276,0	276,0				
c	158,0	158,0	158,0	158,0				
d	250,0	250,0	250,0	250,0				
e	205,0	205,0	220,0	220,0				
f $\varnothing$	11,0	11,0	11,0	11,0				
g	8,5	8,5	8,5	8,5				
h	M40	M40	M40	M40				
i	M40/32	M40/32	M40/32	M40/32				