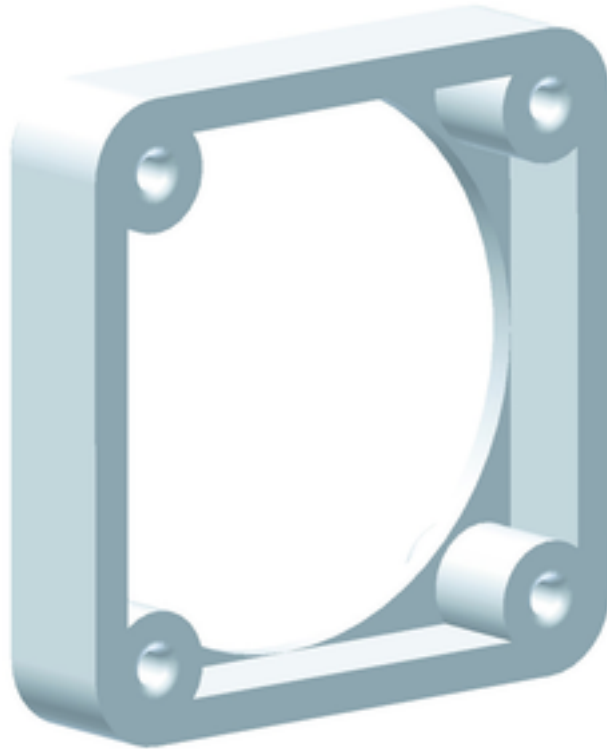


Zubehör Anbausteckdosen - Befestigung 44x44 mm



Artikelbeschreibung	
BALS-Art.-Nr	1847
EAN	4024941018470
Produktgruppe	Montagerahmen
Kennfarbe	grau
Geräte-Höhe	54mm
Geräte-Breite	54mm
Geräte-Tiefe	10mm
Bohrlochabstand vertikal in mm	44mm
Bohrlochabstand horizontal in	44mm

Artikelbeschreibung	
Gehäusematerial	Polyamid

Logistikdaten	
Einzelgewicht	0,015 kg / Stück
Verpackungsart	Tüte
Inhaltsmenge	1 ST
EAN	4024941018470
Länge	11 mm
Breite	55 mm
Höhe	55 mm
Gewicht	0,016 kg
Volumen	33,275 ccm
Verpackungsart	Karton
Inhaltsmenge	100 ST
EAN	4024941326957
Länge	275 mm
Breite	175 mm
Höhe	137 mm
Gewicht	1,625 kg
Volumen	5.737,5 ccm



30 MB 182

a	b	c	d	e	Bestell-Nr.
50	50	38	38	13	1843
54	54	44	44	10	1847
57	66	47	47	10	1848
60	60	50	50	10	1849
62	62	52	52	10	1850
62	70	52	60	10	1851