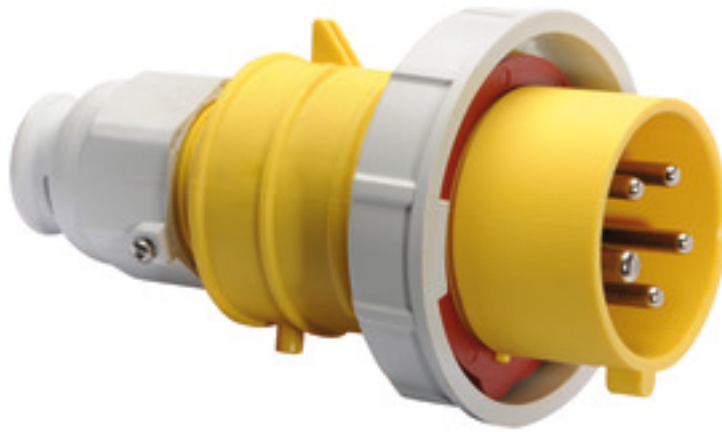


con sistema de conexión sin tornillos, para condiciones de uso extremas



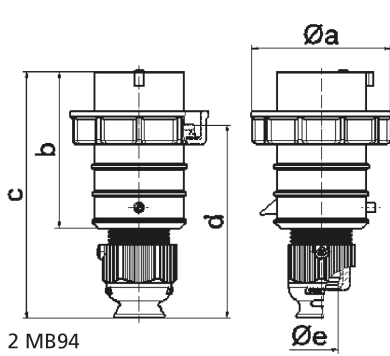
| Descripción del artículo | |
|---|--------------------------|
| Código BALS | 21406 |
| EAN | 4024941214063 |
| Grupo de productos | Clavija QUICK-CONNECT TE |
| Intensidad de corriente | 16A |
| Número de polos | 5p |
| Arreglo de las fases | 3P+N+PE |
| Ubicación del contacto de puesta a tierra | 4h |
| Tensión | De 57/100 hasta 75/130V |

| Descripción del artículo | |
|--------------------------------------|--|
| Frecuencia | 50 y 60Hz |
| Índice de protección | IP67 |
| Color distintivo | amarillo |
| Color del equipo | Anillo amarillo RAL 1012, Anillo bayoneta gris RAL 7035, Racor atornillado para cables gris RAL 7035, Cubierta amarillo RAL 1012 |
| Sistema de conexión | sistema de bornes de resorte sin tornillos con bornes de muelle de tracción de jaula |
| Máxima sección transversal del cable | 2,5 mm ² |
| Entrada de cable | null |
| Altura del equipo en mm | 154mm |
| Anchura del equipo en mm | 87mm |
| Profundidad del equipo en mm | 87mm |
| Material de la carcasa | Poliamida |
| Contactos | El portacontactos es de material resistente a altas temperaturas, Los contactos son de latón niquelado |

| Otras características técnicas | |
|--------------------------------|---|
| | Para cables con un diámetro mín. de 10mm hasta un diámetro máx. de 21mm, Con racor atornillado para cables MULTI-GRIP TE, descarga de tracción integrada, aperturas de salida de agua adicionales y tornillo de bloqueo |

| Datos de logística | |
|--------------------|-----------------|
| Peso individual | 0.217 Kg / null |
| Tipo de embalaje | null |

| Datos de logística | |
|----------------------|---------------|
| Cantidad de unidades | 1 ST |
| EAN | 4024941214063 |
| Longitud | 87 mm |
| Ancho | 87 mm |
| Altura | 154 mm |
| Peso | 0,218 kg |
| Volumen | 1.190,135 ccm |
| Tipo de embalaje | null |
| Cantidad de unidades | 10 ST |
| EAN | 4024941831871 |
| Longitud | 258 mm |
| Ancho | 183 mm |
| Altura | 212 mm |
| Peso | 2,322 kg |
| Volumen | 8.750 ccm |



| Ampere Polzahl | 16 3 | 16 4 | 16 5 | 32 3 | 32 4 | 32 5 |
|----------------|---------|---------|---------|---------|---------|---------|
| a ø | 70,0 | 78,0 | 86,0 | 94,0 | 94,0 | 101,0 |
| b | 95,0 | 95,0 | 97,0 | 118,0 | 118,0 | 117,0 |
| c | 145,0 | 145,0 | 152,0 | 178,0 | 178,0 | 181,0 |
| d | 111,0 | 111,0 | 119,0 | 136,0 | 136,0 | 138,5 |
| e ø | 18,0 | 18,0 | 21,0 | 23,0 | 23,0 | 27,0 |
| Leiter mm² min | 1 | 1 | 1 | 2,5 | 2,5 | 2,5 |
| Leiter mm² max | 2,5 | 2,5 | 2,5 | 6 | 6 | 6 |
| | | | | | | |
| | | | | | | |
| | | | | | | |
| | | | | | | |

2 MB94