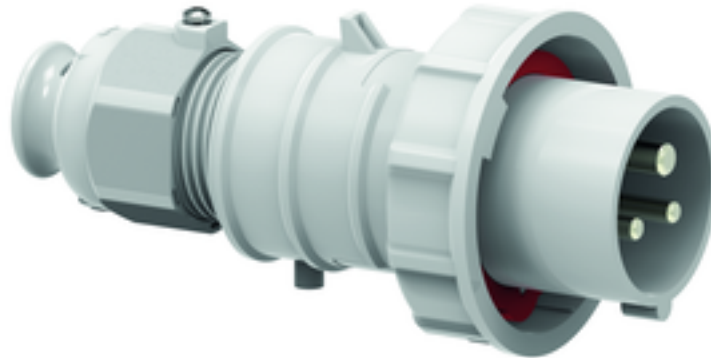


Stecker - mit schraubloser Anschlussstechnik, für erschwerte Einsatzbedingungen



Artikelbeschreibung	
BALS-Art.-Nr	21593
EAN	4024941215930
Produktgruppe	Stecker QUICK-CONNECT TE
Stromstärke	16A
Polzahl	3p
Anordnung der Phasen	2P+PE
Lage des Schutzkontaktes	12h
Spannung	> 50V~ Versorgung nach einem Trenntrafo
Frequenz	50/60Hz
Schutzart	IP67
Kennfarbe	grau
Gerätefarbe	Kabelverschraubung grau RAL 7035, Bajonetting grau RAL 7035, Gehäusehaube grau RAL 7035, Kragen grau RAL 7035

Artikelbeschreibung	
Anschluss-technik	schraublose Federklemmtechnik mit Käfigzugfederklemmen
Maximaler Leiterquerschnitt	2,5 qmm
Kabeleinführung	mit Kabelverschraubung
Geräte-Höhe	147mm
Geräte-Breite	71mm
Geräte-Tiefe	71mm
Gehäusematerial	Polyamid
Kontakte	Der Kontaktträger ist aus hochwärmebeständigem Material, Die Kontakte sind Messing vernickelt

