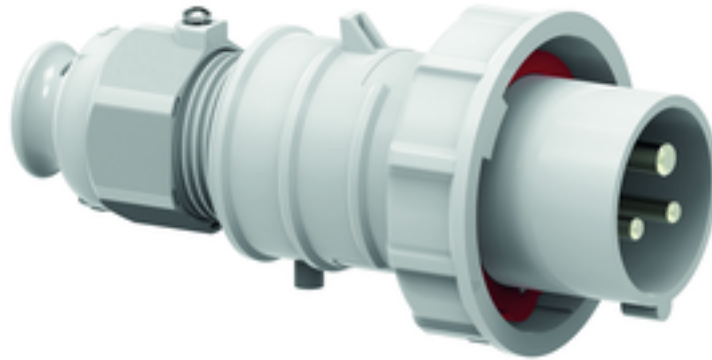


con sistema de conexión sin tornillos, para condiciones de uso extremas



Descripción del artículo	
Código BALS	21593
EAN	4024941215930
Grupo de productos	Clavija QUICK-CONNECT TE
Intensidad de corriente	16A
Número de polos	3p
Arreglo de las fases	2P+PE
Ubicación del contacto de puesta a tierra	12h
Tensión	Suministro >50V tras un transformador de aislamiento
Frecuencia	50 y 60Hz
Índice de protección	IP67
Color distintivo	gris
Color del equipo	Racor atornillado para cables gris RAL 7035, Anillo bayoneta gris RAL 7035, Cubierta gris RAL 7035, Anillo gris RAL 7035

Descripción del artículo	
Sistema de conexión	sistema de bornes de resorte sin tornillos con bornes de muelle de tracción de jaula
Máxima sección transversal del cable	2,5 mm ²
Entrada de cable	null
Altura del equipo en mm	147mm
Anchura del equipo en mm	71mm
Profundidad del equipo en mm	71mm
Material de la carcasa	Poliamida
Contactos	El portacircuitos es de material resistente a altas temperaturas, Los contactos son de latón niquelado

