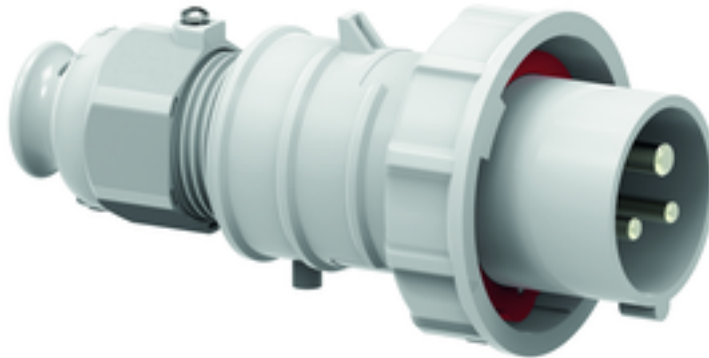


## fiche - avec connectique sans vis, pour des conditions d'utilisation difficiles



Description de l'article	
Référence	21593
EAN	4024941215930
Groupe de produits	fiche QUICK-CONNECT TE
Intensité	16A
Nombre de pôles	3p
Disposition des phases	2P+PE
Emplacement du contact de protection	12h
Tension	>50V - alimentation après un transformateur d'isolation
Fréquence	50 et 60Hz
Indice de protection	IP67
Code couleur	gris
Couleur de l'appareil	presse-étoupe gris RAL 7035, anneau baïonnette gris RAL7035, capot gris RAL 7035, collet gris RAL 7035

Description de l'article	
Connectique	technique de connexion à ressort sans vis avec bornes à ressort de traction
Section maximale des conducteurs	2,5 mm <sup>2</sup>
Entrée de câble	raccord à écrou
Hauteur de l'appareil en mm	147mm
Largeur de l'appareil en mm	71mm
Profondeur de l'appareil en mm	71mm
Matériau du boîtier	polyamide
Contacts	le porte-contacts est en matériau résistant à la chaleur, les contacts sont en laiton nickelé

