

Clavija mural - Dimensiones de carcasa 126x83



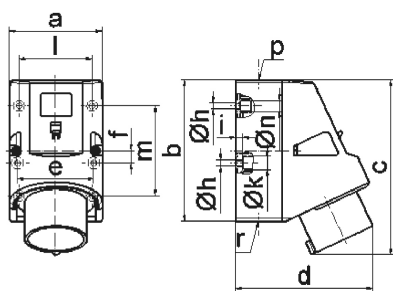
| Descripción del artículo | |
|---|--------------------------------|
| Código BALS | 24410 |
| EAN | 4024941244107 |
| Grupo de productos | Clavija mural Quick-Connect TE |
| Intensidad de corriente | 32A |
| Número de polos | 4p |
| Arreglo de las fases | 3P+PE |
| Ubicación del contacto de puesta a tierra | 9h |
| Tensión | De 200 hasta 250V |
| Frecuencia | 50 y 60Hz |

| Descripción del artículo | |
|--------------------------------------|--|
| Índice de protección | IP44 |
| Color distintivo | azul |
| Color del equipo | Anillo azul RAL 5015, Parte inf carcasa gris RAL7035, Parte sup carcasa gris RAL7035 |
| Sistema de conexión | sistema de bornes de resorte sin tornillos con bornes de muelle de tracción de jaula |
| Máxima sección transversal del cable | 6,0 mm ² |
| Entrada de cable | 1xM25 arriba, 2xM25 abajo |
| Altura del equipo en mm | 166mm |
| Anchura del equipo en mm | 83mm |
| Profundidad del equipo en mm | 128mm |
| Dimensiones de carcasa | 126x83 mm (AlxAn) |
| Material de la carcasa | Poliamida |
| Contactos | El portacontactos es de material resistente a altas temperaturas, Los contactos son de latón niquelado |

| Otras características técnicas | |
|--------------------------------|---|
| | La entrada de cable está abierta una vez por arriba y cerrada dos veces por abajo |
| | La parte inferior de la carcasa puede girar 180° |
| | En la base de la carcasa hay 4 taladros de fijación pretroquelados |

| Datos de logística | |
|--------------------|----------------|
| Peso individual | 0.35 Kg / null |

| Datos de logística | |
|----------------------|---------------|
| Tipo de embalaje | null |
| Cantidad de unidades | 1 ST |
| EAN | 4024941244107 |
| Longitud | 128 mm |
| Ancho | 83 mm |
| Altura | 166 mm |
| Peso | 0,351 kg |
| Volumen | 1.763,584 ccm |
| Tipo de embalaje | null |
| Cantidad de unidades | 10 ST |
| EAN | 4024941832601 |
| Longitud | 330 mm |
| Ancho | 216 mm |
| Altura | 260 mm |
| Peso | 3,726 kg |
| Volumen | 17.062,5 ccm |



5 MB 45

| Ampere | 16 | 32 | 32 | 32 |
|----------------------------|-------|-------|-------|-------|
| Polzahl | 5 | 3 | 4 | 5 |
| a | 83,0 | 83,0 | 83,0 | 83,0 |
| b | 126,0 | 126,0 | 126,0 | 126,0 |
| c | 155,5 | 165,0 | 165,0 | 166,0 |
| d | 122,0 | 128,0 | 128,0 | 130,0 |
| e | 68,0 | 68,0 | 68,0 | 68,0 |
| f | 11,0 | 11,0 | 11,0 | 11,0 |
| h ø | 5,5 | 5,5 | 5,5 | 5,5 |
| i | 6,5 | 6,5 | 6,5 | 6,5 |
| k ø | 12,0 | 12,0 | 12,0 | 12,0 |
| l | 65,0 | 65,0 | 65,0 | 65,0 |
| m | 80,0 | 80,0 | 80,0 | 80,0 |
| n ø | 10 | 10,0 | 10,0 | 10,0 |
| p | M25 | M25 | M25 | M25 |
| r | 2xM25 | 2xM25 | 2xM25 | 2xM25 |
| Leiter mm ² min | 1 | 2,5 | 2,5 | 2,5 |
| Leiter mm ² max | 2,5 | 6 | 6 | 6 |