

Настенная вилка - Размер корпуса 126x83



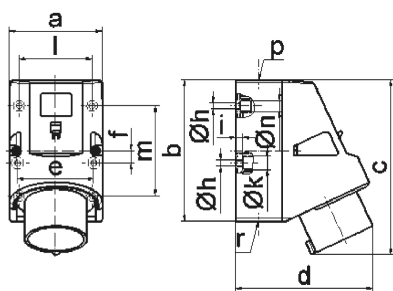
| Описание изделия | |
|---------------------------------|---|
| № арт. BALS | 24627 |
| Код EAN | 4024941947572 |
| Группа продукции | Настенная вилка Quick-Connect TE |
| Сила тока | 32 A |
| Кол-во полюсов | 5-пол. |
| Расположение фаз | 3 фазы+N+PE |
| Положение заземляющего контакта | 1 ч |
| | >50 В – все прочие номинальные напряжения и/или частоты, не регламентированные другими стандартами. Это положение на шкале циферблата можно дополнительно использовать в особых случаях, если требуется отличие от стандартных позиций. |

| Описание изделия | |
|---------------------------------|---|
| Степень защиты | IP44 |
| Маркировочный цвет | серый |
| Цвет прибора | Низ корпуса серый RAL 7035, Верх корпуса серый RAL 7035, Буртик серый RAL 7035 |
| Соединение | безвинтовые туннельные пружинные клеммы |
| Макс. поперечное сечение кабеля | 6,0 мм ² |
| Кабельный ввод | 1xM25 сверху, 2xM25 снизу |
| Высота прибора, мм | 166mm |
| Ширина прибора, мм | 83mm |
| Глубина прибора, мм | 130mm |
| Размер корпуса | 126x83 мм (ВxШ) |
| Материал корпуса | Полиамид |
| Контакты | Контактная подложка из термостойкого материала, Контакты из никелированной латуни |

| прочие технические характеристики | |
|-----------------------------------|--|
| | 1 открытый кабельный ввод сверху, 2 закрытых кабельных ввода снизу |
| | Низ корпуса поворачивается на 180° |
| | В днище прибора имеются 4 крепежных отверстия для выламывания |

| Логистика | |
|----------------------|-----------------|
| Масса одного изделия | 0.362 кг / null |

| Логистика | |
|-------------------|---------------|
| Тип упаковки | null |
| Кол-во в упаковке | 1 ST |
| Код EAN | 4024941947572 |
| Длина | 130 mm |
| Ширина | 83 mm |
| Высота | 166 mm |
| Масса | 0,363 kg |
| Объем | 1 791,14 ccm |
| Тип упаковки | null |
| Кол-во в упаковке | 10 ST |
| Код EAN | 4024941836319 |
| Длина | 330 mm |
| Ширина | 216 mm |
| Высота | 260 mm |
| Масса | 3,846 kg |
| Объем | 17 062,5 ccm |



5 MB 45

| Ampere | 16 | 32 | 32 | 32 |
|----------------------------|-------|-------|-------|-------|
| Polzahl | 5 | 3 | 4 | 5 |
| a | 83,0 | 83,0 | 83,0 | 83,0 |
| b | 126,0 | 126,0 | 126,0 | 126,0 |
| c | 155,5 | 165,0 | 165,0 | 166,0 |
| d | 122,0 | 128,0 | 128,0 | 130,0 |
| e | 68,0 | 68,0 | 68,0 | 68,0 |
| f | 11,0 | 11,0 | 11,0 | 11,0 |
| h ø | 5,5 | 5,5 | 5,5 | 5,5 |
| i | 6,5 | 6,5 | 6,5 | 6,5 |
| k ø | 12,0 | 12,0 | 12,0 | 12,0 |
| l | 65,0 | 65,0 | 65,0 | 65,0 |
| m | 80,0 | 80,0 | 80,0 | 80,0 |
| n ø | 10 | 10,0 | 10,0 | 10,0 |
| p | M25 | M25 | M25 | M25 |
| r | 2xM25 | 2xM25 | 2xM25 | 2xM25 |
| Leiter mm ² min | 1 | 2,5 | 2,5 | 2,5 |
| Leiter mm ² max | 2,5 | 6 | 6 | 6 |