

## socle de connecteur mural - avec couvercle rabattable



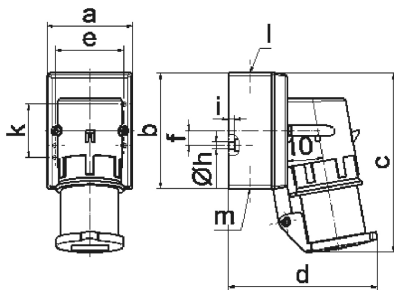
| Description de l'article             |                             |
|--------------------------------------|-----------------------------|
| Référence                            | 2463                        |
| EAN                                  | 4024941024631               |
| Groupe de produits                   | socle de connecteur saillie |
| Intensité                            | 16A                         |
| Nombre de pôles                      | 4p                          |
| Disposition des phases               | 3P+PE                       |
| Emplacement du contact de protection | 4h                          |
| Tension                              | 100 à 130V                  |
| Fréquence                            | 50 et 60Hz                  |

| Description de l'article         |  |
|----------------------------------|--|
| Indice de protection             | IP44   |
| Code couleur                     | jaune  |
| Couleur de l'appareil            | collet jaune RAL 1012, couv. rabatt. gris RAL 7035, partie inf. gris RAL 7035, partie sup. gris RAL 7035 |
| Connectique                      | avec borne à vis   |
| Section maximale des conducteurs | 2,5 mm <sup>2</sup>  |
| Entrée de câble                  | 1xM20 en haut  |
| Hauteur de l'appareil en mm      | 150mm  |
| Largeur de l'appareil en mm      | 75mm   |
| Profondeur de l'appareil en mm   | 119mm  |
| Dimensions du boîtier            | 100x75 mm (HxL)  |
| Matériau du boîtier              | polyamide  |
| Contacts                         | le porte-contacts est en polyamide, les contacts sont en laiton nu                                       |

| Autres caractéristiques techniques |   |
|------------------------------------|---|
|                                    | L'entrée de câble est ouverte une fois en haut et fermée une fois en bas et une fois derrière |
|                                    | Le couvercle rabattable est à fermeture automatique   |

| Données logistiques |                 |
|---------------------|-----------------|
| Poids unitaire      | 0.275 Kg / null |
| Type d'emballage    | null            |
| Contenu             | 10 ST           |

| Données logistiques |               |
|---------------------|---------------|
| EAN                 | 4024941860680 |
| Longueur            | 258 mm        |
| Largeur             | 183 mm        |
| Hauteur             | 212 mm        |
| Poids               | 2,899 kg      |
| Volume              | 8 750 ccm     |



5 MB 10

| Ampere Polzahl             | 16<br>3 | 16<br>4 |  |  |  |  |
|----------------------------|---------|---------|--|--|--|--|
| a                          | 64,0    | 75,0    |  |  |  |  |
| b                          | 87,0    | 100,0   |  |  |  |  |
| c                          | 138,0   | 150,0   |  |  |  |  |
| d                          | 111,0   | 120,0   |  |  |  |  |
| e                          | 51,0    | 59,0    |  |  |  |  |
| f                          | -       | 11,0    |  |  |  |  |
| h ø                        | 4,1     | 5,1     |  |  |  |  |
| i                          | 4,5     | 4,5     |  |  |  |  |
| k                          | 40,0    | -       |  |  |  |  |
| l                          | M20     | M20     |  |  |  |  |
| m                          | für M20 | für M20 |  |  |  |  |
| Leiter mm <sup>2</sup> min | 1       | 1       |  |  |  |  |
| Leiter mm <sup>2</sup> max | 2,5     | 2,5     |  |  |  |  |