

Настенная вилка - с откидной крышкой



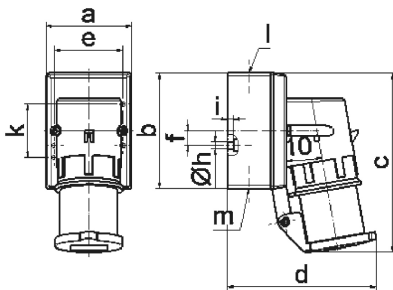
| Описание изделия | |
|---------------------------------|--------------------|
| № арт. BALS | 2463 |
| Код EAN | 4024941024631 |
| Группа продукции | Настенная вилка GT |
| Сила тока | 16 A |
| Кол-во полюсов | 4-пол. |
| Расположение фаз | 3 фазы+PE |
| Положение заземляющего контакта | 4 ч |
| | от 100 до 130 В |
| Частота | 50 и 60 Гц |
| Степень защиты | IP44 |

| Описание изделия | |
|---------------------------------|---|
| Маркировочный цвет | желтый |
| Цвет прибора | Буртик желтый RAL 1012, Откидная крышка серая RAL 7035, Низ корпуса серый RAL 7035, Верх корпуса серый RAL 7035 |
| Соединение | с винт. клеммой |
| Макс. поперечное сечение кабеля | 2,5 мм ² |
| Кабельный ввод | 1xM20 сверху |
| Высота прибора, мм | 150mm |
| Ширина прибора, мм | 75mm |
| Глубина прибора, мм | 119mm |
| Размер корпуса | 100x75 мм (ВxШ) |
| Материал корпуса | Полиамид |
| Контакты | Контактная подложка из полиамида, Контакты из необработанной латуни |

| прочие технические характеристики | |
|-----------------------------------|--|
| | 1 открытый кабельный ввод сверху, 1 закрытый кабельный ввод снизу, 1 закрытый кабельный ввод сзади |
| | Откидная крышка закрывается автоматически |

| Логистика | |
|----------------------|-----------------|
| Масса одного изделия | 0.275 кг / null |
| Тип упаковки | null |
| Кол-во в упаковке | 10 ST |

| | |
|-----------|---------------|
| Логистика | |
| Код EAN | 4024941860680 |
| Длина | 258 mm |
| Ширина | 183 mm |
| Высота | 212 mm |
| Масса | 2,899 kg |
| Объем | 8 750 ccm |



5 MB 10

| Ampere Polzahl | 16 3 | 16 4 | | | | |
|----------------------------|---------|---------|--|--|--|--|
| a | 64,0 | 75,0 | | | | |
| b | 87,0 | 100,0 | | | | |
| c | 138,0 | 150,0 | | | | |
| d | 111,0 | 120,0 | | | | |
| e | 51,0 | 59,0 | | | | |
| f | - | 11,0 | | | | |
| h \varnothing | 4,1 | 5,1 | | | | |
| i | 4,5 | 4,5 | | | | |
| k | 40,0 | - | | | | |
| l | M20 | M20 | | | | |
| m | für M20 | für M20 | | | | |
| Leiter mm ² min | 1 | 1 | | | | |
| Leiter mm ² max | 2,5 | 2,5 | | | | |