

Clavija mural - Dimensiones de carcasa 100x75



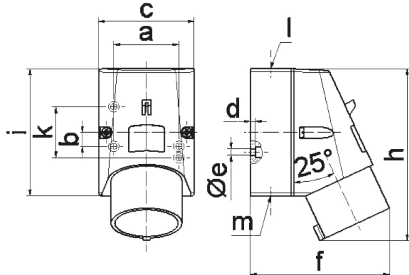
Descripción del artículo	
Código BALS	2498
EAN	4024941024983
Grupo de productos	Clavija mural
Intensidad de corriente	16A
Número de polos	5p
Arreglo de las fases	3P+N+PE
Ubicación del contacto de puesta a tierra	7h
Tensión	De 277/480 hasta 288/500V
Frecuencia	50 y 60Hz

Descripción del artículo	
Índice de protección	IP44
Color distintivo	negro
Color del equipo	Parte inf carcasa gris RAL7035, Parte superior de carcasa negra RAL 9005
Sistema de conexión	con bornes de tornillo
Máxima sección transversal del cable	2,5 mm ²
Entrada de cable	1xM20 arriba
Altura del equipo en mm	135mm
Anchura del equipo en mm	75mm
Profundidad del equipo en mm	110mm
Dimensiones de carcasa	100x75 mm (AlxAn)
Material de la carcasa	Poliamida
Contactos	El portacontactos es de poliamida, Los contactos son de latón desnudo

Otras características técnicas	
	La entrada de cable está abierta una vez por arriba y cerrada una vez por abajo y una vez por detrás

Datos de logística	
Peso individual	0.249 Kg / null
Tipo de embalaje	null
Cantidad de unidades	1 ST
EAN	4024941024983

Datos de logística	
Longitud	110 mm
Ancho	75 mm
Altura	135 mm
Peso	0,25 kg
Volumen	1.113,75 ccm
Tipo de embalaje	null
Cantidad de unidades	10 ST
EAN	4024941853088
Longitud	387 mm
Ancho	222 mm
Altura	150 mm
Peso	2,683 kg
Volumen	11.029,5 ccm



5 MB 47

Ampere Polzahl	16 3	16 4	16 5			
a	51,0	59,0	59,0			
b	-	11,0	11,0			
c	64,0	75,0	75,0			
d	4,0	4,0	4,0			
e ø	4,1	5,1	5,1			
f	93,0	106,0	110,0			
h	122,0	135,0	135,0			
i	87,0	100,0	100,0			
k	40,0	-	-			
l	M20	M20	M20			
m	für M20	für M20	für M20			
Leiter mm ² min	1	1	1			
Leiter mm ² max	2,5	2,5	2,5			