

socle de connecteur mural - dimensions du boîtier 100x75



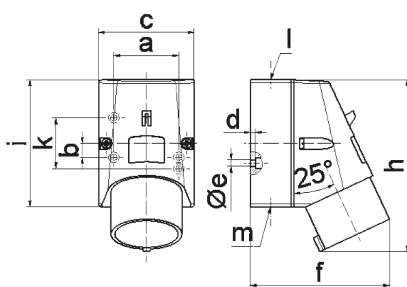
Description de l'article	
Référence	2498
EAN	4024941024983
Groupe de produits	socle de connecteur saillie
Intensité	16A
Nombre de pôles	5p
Disposition des phases	3P+N+PE
Emplacement du contact de protection	7h
Tension	277/480 à 288/500V

Description de l'article	
Fréquence	50 et 60Hz
Indice de protection	IP44
Code couleur	noir
Couleur de l'appareil	partie inf. gris RAL 7035, partie supérieure du boîtier noir RAL 9005
Connectique	avec borne à vis
Section maximale des conducteurs	2,5 mm ²
Entrée de câble	1xM20 en haut
Hauteur de l'appareil en mm	135mm
Largeur de l'appareil en mm	75mm
Profondeur de l'appareil en mm	110mm
Dimensions du boîtier	100x75 mm (HxL)
Matériau du boîtier	polyamide
Contacts	le porte-contacts est en polyamide, les contacts sont en laiton nu

Autres caractéristiques techniques	
	L'entrée de câble est ouverte une fois en haut et fermée une fois en bas et une fois derrière

Données logistiques	
Poids unitaire	0.249 Kg / null
Type d'emballage	null
Contenu	1 ST

Données logistiques	
EAN	4024941024983
Longueur	110 mm
Largeur	75 mm
Hauteur	135 mm
Poids	0,25 kg
Volume	1 113,75 ccm
Type d'emballage	null
Contenu	10 ST
EAN	4024941853088
Longueur	387 mm
Largeur	222 mm
Hauteur	150 mm
Poids	2,683 kg
Volume	11 029,5 ccm



5 MB 47

Ampere Polzahl	16 3	16 4	16 5
a	51,0	59,0	59,0
b	-	11,0	11,0
c	64,0	75,0	75,0
d	4,0	4,0	4,0
e ø	4,1	5,1	5,1
f	93,0	106,0	110,0
h	122,0	135,0	135,0
i	87,0	100,0	100,0
k	40,0	-	-
l	M20	M20	M20
m	für M20	für M20	für M20
Leiter mm ² min	1	1	1
Leiter mm ² max	2,5	2,5	2,5