

Встраив. вилка для автодомов - Размер корпуса 163x102 белый, поворотная вилка



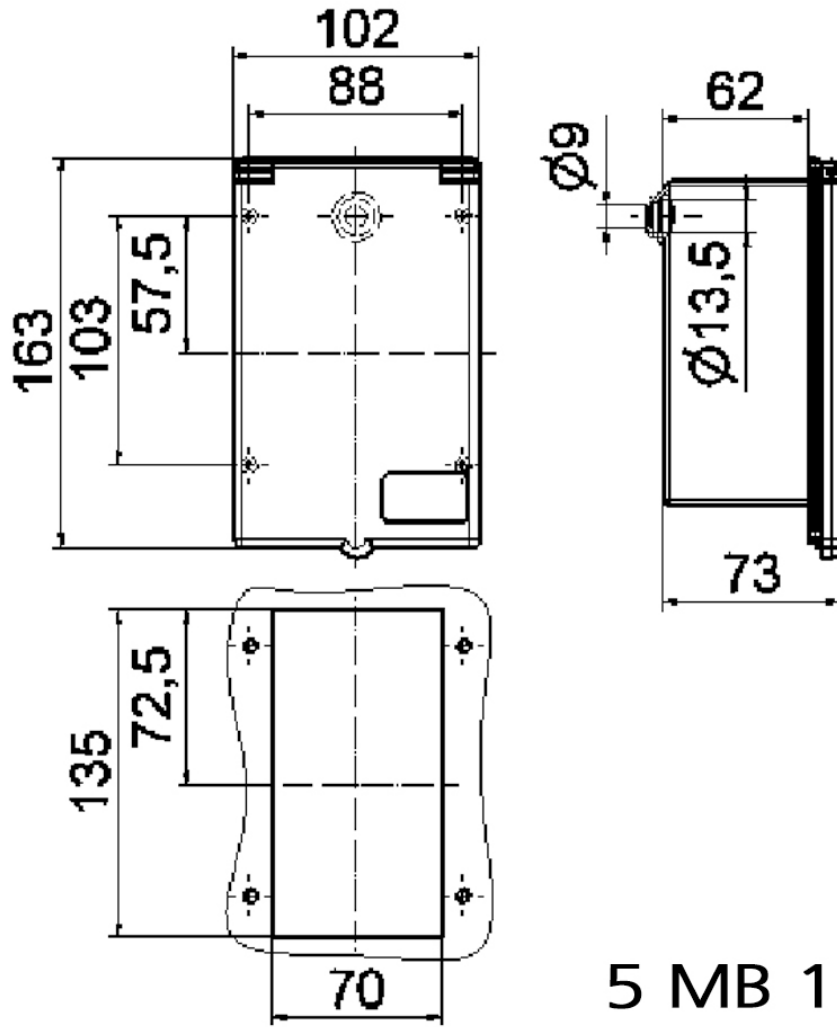
Описание изделия	
№ арт. BALS	254
Код EAN	4024941002547
Группа продукции	Встраив. вилка для автодомов
Сила тока	16 А
Кол-во полюсов	3-пол.
Расположение фаз	2 фазы+РЕ
Положение заземляющего контакта	6 ч
	от 200 до 250 В
Частота	50 и 60 Гц
Степень защиты	IP44

Описание изделия	
Маркировочный цвет	белый
Цвет прибора	Низ корпуса синий RAL 5015, Буртик синий RAL 5015, Крышка корпуса синий RAL 5015
Соединение	с винт. клеммой
Макс. поперечное сечение кабеля	2,5 мм ²
Кабельный ввод	до диаметра 13,5
Высота прибора, мм	170mm
Ширина прибора, мм	102mm
Глубина прибора, мм	75mm
Размер корпуса	163x102 мм (ВxШ)
Материал корпуса	АБС
Контакты	Контактная подложка из полиамида, Контакты из необработанной латуни

прочие технические характеристики	
	Крепление 103x88, монтажное отверстие 135x70, 1 открытый кабельный ввод сзади
	Корпус оснащен резиновым уплотнителем и контррамой, поэтому он пригоден для временных сооружений, Вилка поворачивается в корпусе

Логистика	
Масса одного изделия	0.332 кг / null
Тип упаковки	null
Кол-во в упаковке	1 ST

Логистика	
Код EAN	4024941002547
Длина	75 mm
Ширина	102 mm
Высота	170 mm
Масса	0,333 kg
Объем	1 300,5 ccm
Тип упаковки	null
Кол-во в упаковке	10 ST
Код EAN	4024941965545
Длина	330 mm
Ширина	216 mm
Высота	260 mm
Масса	3,546 kg
Объем	17 062,5 ccm



5 MB 16