

Накладная вилка - 7-пол. без откидной крышки

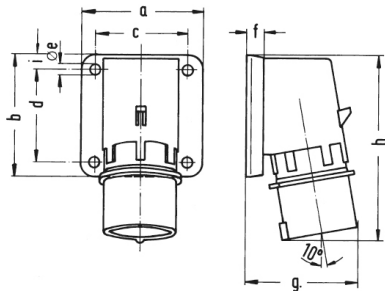


Описание изделия	
№ арт. BALS	26012
Код EAN	4024941260121
Группа продукции	Накладная вилка TE
Сила тока	16 A
Кол-во полюсов	7-пол.
Расположение фаз	6 фаз+PE
Положение заземляющего контакта	9 ч
	230 В
Частота	50 и 60 Гц
Степень защиты	IP44

Описание изделия	
Маркировочный цвет	синий
Цвет прибора	Буртик синий RAL 5015, Корпус серый RAL 7035
Соединение	с винт. клеммой
Макс. поперечное сечение кабеля	2,5 мм <sup>2</sup>
Кабельный ввод	null
Высота прибора, мм	129mm
Ширина прибора, мм	84mm
Глубина прибора, мм	78mm
Вертик. размер фланца, мм	84mm
Гориз. размер фланца, мм	84mm
Вертик. расстояние между отверстиями, мм	64mm
Гориз. расстояние между отверстиями, мм	64mm
Материал корпуса	Полиамид
Контакты	Контактная подложка из термостойкого материала, Контакты из никелированной латуни

Логистика	
Масса одного изделия	0.215 кг / null
Тип упаковки	null
Кол-во в упаковке	1 ST
Код EAN	4024941260121
Длина	78 mm

Логистика	
Ширина	84 mm
Высота	129 mm
Масса	0,216 kg
Объем	845,208 ccm
Тип упаковки	null
Кол-во в упаковке	10 ST
Код EAN	4024941836005
Длина	258 mm
Ширина	183 mm
Высота	212 mm
Масса	2,302 kg
Объем	8 750 ccm



5 MB 184

Ampere	16	32					
Polzahl	7	7					
a	84,0	90,0					
b	84,0	75,0					
c	64,0	78,0					
d	64,0	45,0					
e ø	5,5	5,5					
f	7,0	7,0					
g	78,0	88,0					
h	129,0	140,0					
i	-	13,0					
Leiter mm <sup>2</sup> min	1	2,5					
Leiter mm <sup>2</sup> max	2,5	6					