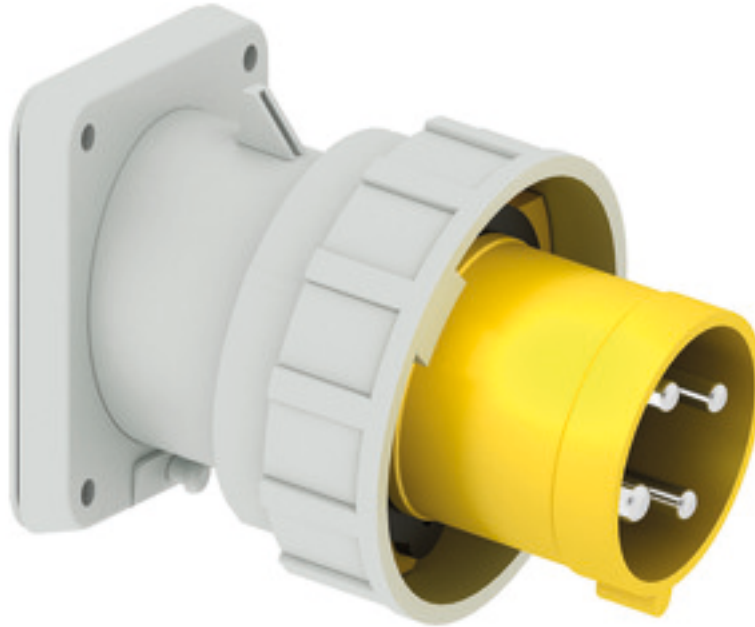


Clavija semiempotr. inclinada - Marco 107x100 fijación 85x77

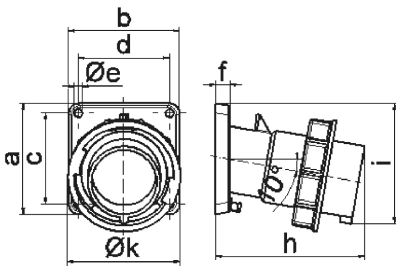


| Descripción del artículo | |
|---|-------------------------------------|
| Código BALS | 27009 |
| EAN | 4024941270090 |
| Grupo de productos | Clavija semiempotrable TE inclinada |
| Intensidad de corriente | 63A |
| Número de polos | 4p |
| Arreglo de las fases | 3P+PE |
| Ubicación del contacto de puesta a tierra | 4h |
| Tensión | De 100 hasta 130V |

| Descripción del artículo | |
|---|--|
| Frecuencia | 50 y 60Hz |
| Índice de protección | IP67 |
| Color distintivo | amarillo |
| Color del equipo | Anillo amarillo RAL 1012, Anillo bayoneta gris RAL 7035, Carcasa gris RAL 7035 |
| Sistema de conexión | Bornes de tornillo en caja de bornes |
| Máxima sección transversal del cable | 16,0 mm ² |
| Entrada de cable | null |
| Altura del equipo en mm | 131mm |
| Anchura del equipo en mm | 113.5mm |
| Profundidad del equipo en mm | 153mm |
| Dimensión vertical del marco en mm | 107mm |
| Dimensión horizontal del marco en mm | 100mm |
| Distancia vertical entre agujeros en mm | 85mm |
| Distancia horizontal entre agujeros en mm | 77mm |
| Material de la carcasa | Poliamida |
| Contactos | El portacontactos es de material resistente a altas temperaturas, Los contactos son de latón niquelado |

| Otras características técnicas | |
|--------------------------------|--------------------------|
| | La inclinación es de 10° |

| Datos de logística | |
|----------------------|-----------------|
| Peso individual | 0.685 Kg / null |
| Tipo de embalaje | null |
| Cantidad de unidades | 1 ST |
| EAN | 4024941270090 |
| Longitud | 153 mm |
| Ancho | 113,5 mm |
| Altura | 131 mm |
| Peso | 0,686 kg |
| Volumen | 2.274,881 ccm |



5 MB 22

| Ampere | 63 | 63 | 63 | | | | |
|----------------|-------|-------|-------|--|--|--|--|
| Polzahl | 3 | 4 | 5 | | | | |
| a | 107,0 | 107,0 | 107,0 | | | | |
| b | 100,0 | 100,0 | 100,0 | | | | |
| c | 85,0 | 85,0 | 85,0 | | | | |
| d | 77,0 | 77,0 | 77,0 | | | | |
| e ø | 6,5 | 6,5 | 6,5 | | | | |
| f | 12,0 | 12,0 | 12,0 | | | | |
| h | 155,0 | 155,0 | 155,0 | | | | |
| i | 118,0 | 118,0 | 118,0 | | | | |
| k | 113,5 | 113,5 | 113,5 | | | | |
| Leiter mm² min | 6 | 6 | 6 | | | | |
| Leiter mm² max | 16 | 16 | 16 | | | | |