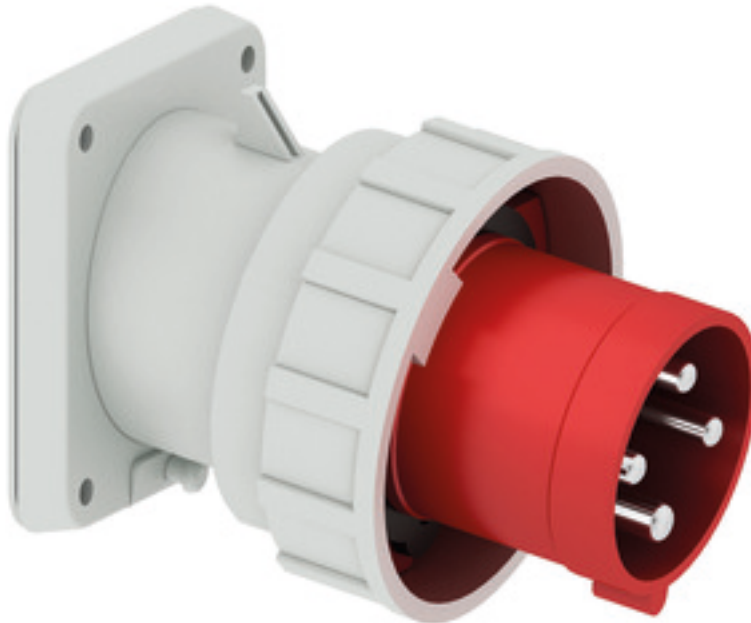


Панельная вилка с наклоном - Фланец 107x100, крепление 85x77



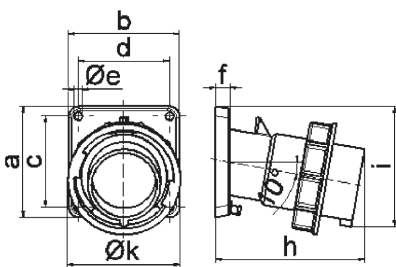
Описание изделия	
№ арт. BALS	27011
Код EAN	4024941270113
Группа продукции	Панельная вилка TE с наклоном
Сила тока	63 A
Кол-во полюсов	4-пол.
Расположение фаз	3 фазы+PE
Положение заземляющего контакта	6 ч
	от 380 до 415 В
Частота	50 и 60 Гц
Степень защиты	IP67

Описание изделия	
Маркировочный цвет	красный
Цвет прибора	Буртик красный RAL 3000, Байон. кольцо серый RAL 7035, Корпус серый RAL 7035
Соединение	Винтовые столбчатые клеммы
Макс. поперечное сечение кабеля	16,0 мм ²
Кабельный ввод	null
Высота прибора, мм	131mm
Ширина прибора, мм	113.5mm
Глубина прибора, мм	153mm
Вертик. размер фланца, мм	107mm
Гориз. размер фланца, мм	100mm
Вертик. расстояние между отверстиями, мм	85mm
Гориз. расстояние между отверстиями, мм	77mm
Материал корпуса	Полиамид
Контакты	Контактная подложка из термостойкого материала, Контакты из никелированной латуни

прочие технические характеристики	
	Наклон составляет 10°

Логистика	
Масса одного изделия	0.64 кг / null
Тип упаковки	null

Логистика	
Кол-во в упаковке	1 ST
Код EAN	4024941270113
Длина	153 mm
Ширина	113,5 mm
Высота	131 mm
Масса	0,641 kg
Объем	2 274,881 ccm
Тип упаковки	null
Кол-во в упаковке	5 ST
Код EAN	4024941958967
Длина	325 mm
Ширина	217 mm
Высота	210 mm
Масса	3,406 kg
Объем	13 588,4 ccm



5 MB 22

Ampere Polzahl	63 3	63 4	63 5				
a	107,0	107,0	107,0				
b	100,0	100,0	100,0				
c	85,0	85,0	85,0				
d	77,0	77,0	77,0				
e ø	6,5	6,5	6,5				
f	12,0	12,0	12,0				
h	155,0	155,0	155,0				
i	118,0	118,0	118,0				
k	113,5	113,5	113,5				
Leiter mm ² min	6	6	6				
Leiter mm ² max	16	16	16				