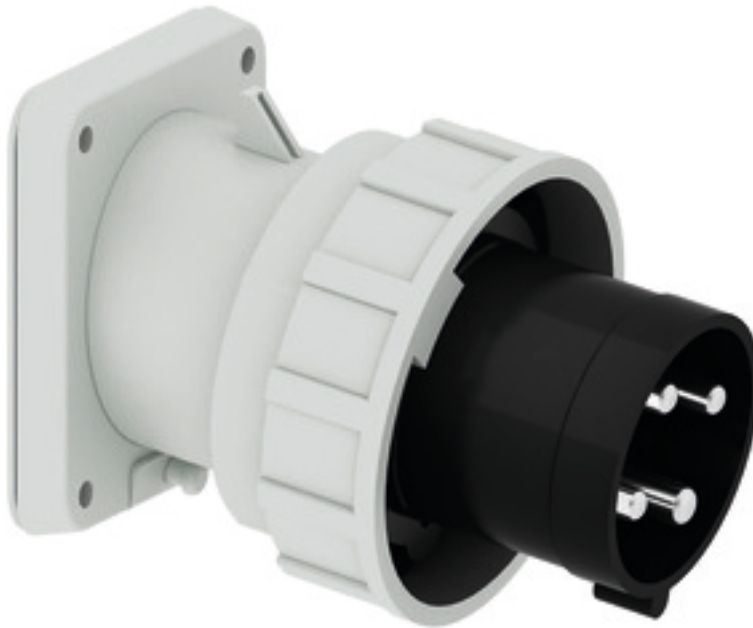


Панельная вилка с наклоном - Фланец 107x100, крепление 85x77



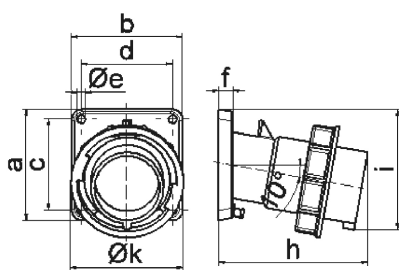
Описание изделия	
№ арт. BALS	27012
Код EAN	4024941270120
Группа продукции	Панельная вилка TE с наклоном
Сила тока	63 A
Кол-во полюсов	4-пол.
Расположение фаз	3 фазы+PE
Положение заземляющего контакта	7 ч
	от 480 до 500 В
Частота	50 и 60 Гц
Степень защиты	IP67

Описание изделия	
Маркировочный цвет	черный
Цвет прибора	Буртик черный RAL 9005, Байон. кольцо серый RAL 7035, Корпус серый RAL 7035
Соединение	Винтовые столбчатые клеммы
Макс. поперечное сечение кабеля	16,0 мм ²
Кабельный ввод	null
Высота прибора, мм	131mm
Ширина прибора, мм	113.5mm
Глубина прибора, мм	153mm
Вертик. размер фланца, мм	107mm
Гориз. размер фланца, мм	100mm
Вертик. расстояние между отверстиями, мм	85mm
Гориз. расстояние между отверстиями, мм	77mm
Материал корпуса	Полиамид
Контакты	Контактная подложка из термостойкого материала, Контакты из никелированной латуни

прочие технические характеристики	
	Наклон составляет 10°

Логистика	
Масса одного изделия	0.685 кг / null
Тип упаковки	null

Логистика	
Кол-во в упаковке	1 ST
Код EAN	4024941270120
Длина	153 mm
Ширина	113,5 mm
Высота	131 mm
Масса	0,686 kg
Объем	2 274,881 ccm
Тип упаковки	null
Кол-во в упаковке	5 ST
Код EAN	4024941958998
Длина	325 mm
Ширина	217 mm
Высота	210 mm
Масса	3,631 kg
Объем	13 588,4 ccm



5 MB 22

Ampere Polzahl	63 3	63 4	63 5				
a	107,0	107,0	107,0				
b	100,0	100,0	100,0				
c	85,0	85,0	85,0				
d	77,0	77,0	77,0				
e ø	6,5	6,5	6,5				
f	12,0	12,0	12,0				
h	155,0	155,0	155,0				
i	118,0	118,0	118,0				
k	113,5	113,5	113,5				
Leiter mm ² min	6	6	6				
Leiter mm ² max	16	16	16				