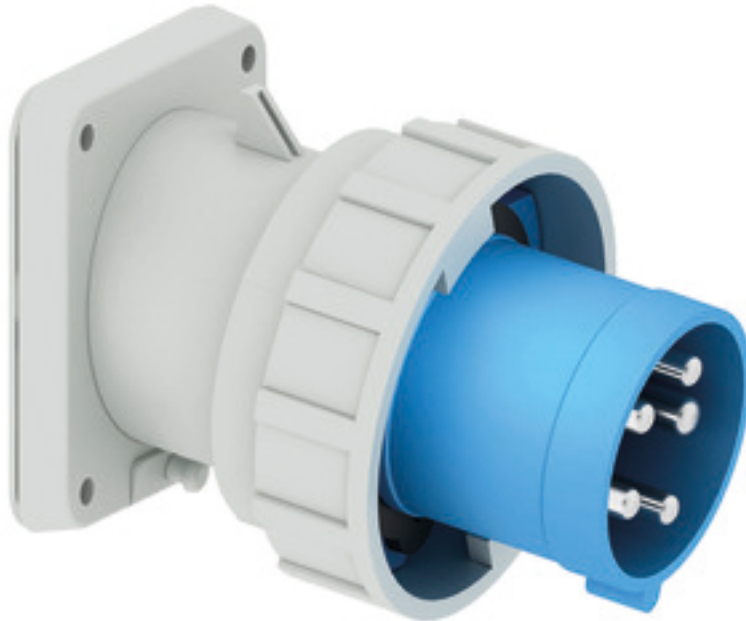


Панельная вилка с наклоном - Фланец 107x100, крепление 85x77



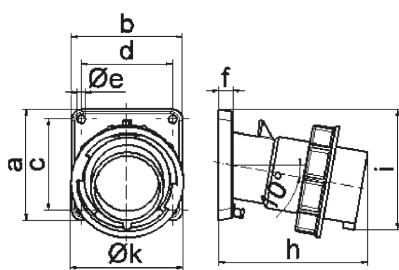
Описание изделия	
№ арт. BALS	27016
Код EAN	4024941270168
Группа продукции	Панельная вилка TE с наклоном
Сила тока	63 A
Кол-во полюсов	5-пол.
Расположение фаз	3 фазы+N+PE
Положение заземляющего контакта	9 ч
	от 120/208 до 144/250 В
Частота	50 и 60 Гц
Степень защиты	IP67

Описание изделия	
Маркировочный цвет	синий
Цвет прибора	Буртик синий RAL 5015, Байон. кольцо серый RAL 7035, Корпус серый RAL 7035
Соединение	Винтовые столбчатые клеммы
Макс. поперечное сечение кабеля	16,0 мм ²
Кабельный ввод	null
Высота прибора, мм	131mm
Ширина прибора, мм	113.5mm
Глубина прибора, мм	153mm
Вертик. размер фланца, мм	107mm
Гориз. размер фланца, мм	100mm
Вертик. расстояние между отверстиями, мм	85mm
Гориз. расстояние между отверстиями, мм	77mm
Материал корпуса	Полиамид
Контакты	Контактная подложка из термостойкого материала, Контакты из никелированной латуни

прочие технические характеристики	
	Наклон составляет 10°

Логистика	
Масса одного изделия	0.695 кг / null
Тип упаковки	null

Логистика	
Кол-во в упаковке	1 ST
Код EAN	4024941270168
Длина	153 mm
Ширина	113,5 mm
Высота	131 mm
Масса	0,696 kg
Объем	2 274,881 ccm
Тип упаковки	null
Кол-во в упаковке	5 ST
Код EAN	4024941833967
Длина	325 mm
Ширина	217 mm
Высота	210 mm
Масса	3,681 kg
Объем	13 588,4 ccm



5 MB 22

Ampere Polzahl	63 3	63 4	63 5				
a	107,0	107,0	107,0				
b	100,0	100,0	100,0				
c	85,0	85,0	85,0				
d	77,0	77,0	77,0				
e ø	6,5	6,5	6,5				
f	12,0	12,0	12,0				
h	155,0	155,0	155,0				
i	118,0	118,0	118,0				
k	113,5	113,5	113,5				
Leiter mm ² min	6	6	6				
Leiter mm ² max	16	16	16				