

Anbaugerätestecker geneigt TN - Flansch 85x85, Befestigung 70x70



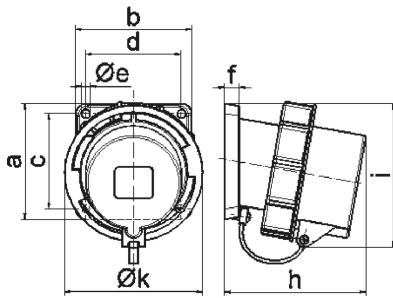
| Artikelbeschreibung | |
|--------------------------|-------------------------------|
| BALS-Art.-Nr | 27105 |
| EAN | 4024941271059 |
| Produktgruppe | Anbaugerätestecker TN geneigt |
| Stromstärke | 16A |
| Polzahl | 5p |
| Anordnung der Phasen | 3P+N+PE |
| Lage des Schutzkontaktes | 11h |
| Spannung | 250/440 - 265/460V~ |

| Artikelbeschreibung | |
|--------------------------------|--|
| Frequenz | 60Hz |
| VG-Typ-Nr. | VG 96919 BP 003 |
| Schutzart | IP67 |
| Kennfarbe | bronzegrün |
| Gerätefarbe | Kragen bronzegrün RAL 6031-F9, Verschlusshaube bronzegrün RAL 6031-F09, Bajonetting bronzegrün RAL 6031-F9, Gehäuse bronzegrün RAL 6031-F9 |
| Anschluss technik | mit Schraubklemme |
| Maximaler Leiterquerschnitt | 2,5 qmm |
| Kabeleinführung | sonstige |
| Geräte-Höhe | 100mm |
| Geräte-Breite | 86.5mm |
| Geräte-Tiefe | 91mm |
| Flanschmaß vertikal in mm | 85mm |
| Flanschmaß horizontal in mm | 85mm |
| Bohrlochabstand vertikal in mm | 70mm |
| Bohrlochabstand horizontal in | 70mm |
| Gehäusematerial | Polyamid |
| Kontakte | Der Kontaktträger ist aus hochwärmebeständigem Material, Die Kontakte sind Messing vernickelt |

| Zusätzliche technische Informationen | |
|---|-------------------------|
| | Die Neigung beträgt 10° |

| Zusätzliche technische Informationen | |
|--------------------------------------|---------------------|
| | Mit Verschlusshaube |

| Logistikdaten | |
|----------------|-----------------|
| Einzelgewicht | 0,28 kg / Stück |
| Verpackungsart | Tüte |
| Inhaltsmenge | 1 ST |
| EAN | 4024941271059 |
| Länge | 91 mm |
| Breite | 86,5 mm |
| Höhe | 100 mm |
| Gewicht | 0,281 kg |
| Volumen | 787,15 ccm |
| Verpackungsart | Karton |
| Inhaltsmenge | 10 ST |
| EAN | 4024941839327 |
| Länge | 295 mm |
| Breite | 185 mm |
| Höhe | 215 mm |
| Gewicht | 2,964 kg |
| Volumen | 9.975 ccm |



| Ampere | 16 | 16 | 16 | 32 | 32 | 32 |
|----------------------------|------|------|-------|-------|-------|-------|
| Polzahl | 3 | 4 | 5 | 3 | 4 | 5 |
| a | 85,0 | 85,0 | 85,0 | 85,0 | 85,0 | 85,0 |
| b | 85,0 | 85,0 | 85,0 | 85,0 | 85,0 | 85,0 |
| c | 70,0 | 70,0 | 70,0 | 70,0 | 70,0 | 70,0 |
| d | 70,0 | 70,0 | 70,0 | 70,0 | 70,0 | 70,0 |
| e ø | 6,3 | 6,3 | 6,3 | 6,3 | 6,3 | 6,3 |
| f | 11,0 | 11,0 | 11,0 | 11,0 | 11,0 | 11,0 |
| h | 94,0 | 94,0 | 94,0 | 105,0 | 105,0 | 105,0 |
| i | 94,0 | 97,0 | 101,0 | 103,0 | 103,0 | 107,0 |
| k | 70,5 | 78,5 | 86,5 | 94,0 | 94,0 | 101,5 |
| Leiter mm ² min | 1,0 | 1,0 | 1,0 | 2,5 | 2,5 | 2,5 |
| Leiter mm ² max | 2,5 | 2,5 | 2,5 | 6,0 | 6,0 | 6,0 |

5 MB 31