

Clavija semiempotrable inclinada TN - Marco 85x85, fijación 70x70



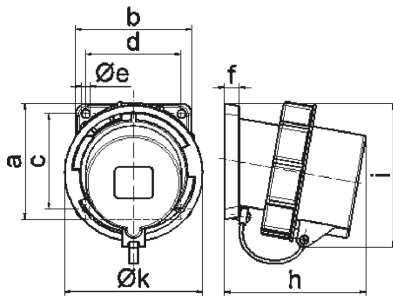
Descripción del artículo	
Código BALS	27105
EAN	4024941271059
Grupo de productos	Clavija semiempotrable TN inclinada
Intensidad de corriente	16A
Número de polos	5p
Arreglo de las fases	3P+N+PE
Ubicación del contacto de puesta a tierra	11h
Tensión	De 250/440 hasta 265/460V, principalmente para instalaciones náuticas

Descripción del artículo	
Frecuencia	60Hz
Núm. tipo de suministro	VG 96919 BP 003
Índice de protección	IP67
Color distintivo	verde bronce
Color del equipo	Anillo verde bronce RAL 6031-F9, Tapa de cierre verde bronce RAL 6031-F09, Anillo de bayoneta verde bronce RAL 6031-F9, Carcasa verde bronce RAL 6031-F9
Sistema de conexión	con bornes de tornillo
Máxima sección transversal del cable	2,5 mm ²
Entrada de cable	null
Altura del equipo en mm	100mm
Anchura del equipo en mm	86.5mm
Profundidad del equipo en mm	91mm
Dimensión vertical del marco en mm	85mm
Dimensión horizontal del marco en mm	85mm
Distancia vertical entre agujeros en mm	70mm
Distancia horizontal entre agujeros en mm	70mm
Material de la carcasa	Poliamida
Contactos	El portacontactos es de material resistente a altas temperaturas, Los contactos son de latón niquelado

Otras características técnicas	
	La inclinación es de 10°

Otras características técnicas	
	Con tapa de cierre

Datos de logística	
Peso individual	0.28 Kg / null
Tipo de embalaje	null
Cantidad de unidades	1 ST
EAN	4024941271059
Longitud	91 mm
Ancho	86,5 mm
Altura	100 mm
Peso	0,281 kg
Volumen	787,15 ccm
Tipo de embalaje	null
Cantidad de unidades	10 ST
EAN	4024941839327
Longitud	295 mm
Ancho	185 mm
Altura	215 mm
Peso	2,964 kg
Volumen	9.975 ccm



Ampere	16	16	16	32	32	32
Polzahl	3	4	5	3	4	5
a	85,0	85,0	85,0	85,0	85,0	85,0
b	85,0	85,0	85,0	85,0	85,0	85,0
c	70,0	70,0	70,0	70,0	70,0	70,0
d	70,0	70,0	70,0	70,0	70,0	70,0
e ø	6,3	6,3	6,3	6,3	6,3	6,3
f	11,0	11,0	11,0	11,0	11,0	11,0
h	94,0	94,0	94,0	105,0	105,0	105,0
i	94,0	97,0	101,0	103,0	103,0	107,0
k	70,5	78,5	86,5	94,0	94,0	101,5
Leiter mm ² min	1,0	1,0	1,0	2,5	2,5	2,5
Leiter mm ² max	2,5	2,5	2,5	6,0	6,0	6,0

5 MB 31