

Clavija semiempotrable inclinada TN - Marco 85x85, fijación 70x70



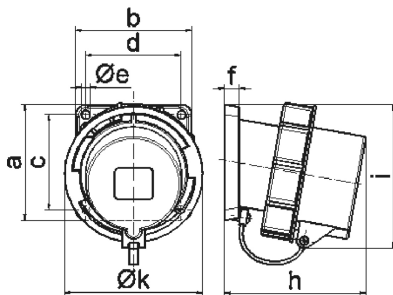
| Descripción del artículo | |
|---|---|
| Código BALS | 27108 |
| EAN | 4024941271080 |
| Grupo de productos | Clavija semiempotrable TN inclinada |
| Intensidad de corriente | 32A |
| Número de polos | 5p |
| Arreglo de las fases | 3P+N+PE |
| Ubicación del contacto de puesta a tierra | 11h |
| Tensión | De 250/440 hasta 265/460V, principalmente para instalaciones náuticas |

| Descripción del artículo | |
|---|--|
| Frecuencia | 60Hz |
| Núm. tipo de suministro | VG 96919 BP 007 |
| Índice de protección | IP67 |
| Color distintivo | verde bronce |
| Color del equipo | Anillo de bayoneta verde bronce RAL 6031-F9, Anillo verde bronce RAL 6031-F9, Tapa de cierre verde bronce RAL 6031-F09, Carcasa verde bronce RAL 6031-F9 |
| Sistema de conexión | con bornes de tornillo |
| Máxima sección transversal del cable | 6,0 mm ² |
| Entrada de cable | null |
| Altura del equipo en mm | 107mm |
| Anchura del equipo en mm | 101.5mm |
| Profundidad del equipo en mm | 104mm |
| Dimensión vertical del marco en mm | 85mm |
| Dimensión horizontal del marco en mm | 85mm |
| Distancia vertical entre agujeros en mm | 70mm |
| Distancia horizontal entre agujeros en mm | 70mm |
| Material de la carcasa | Poliamida |
| Contactos | El portacontactos es de material resistente a altas temperaturas, Los contactos son de latón niquelado |

| Otras características técnicas | |
|--------------------------------|--------------------------|
| | La inclinación es de 10° |

| Otras características técnicas | |
|--------------------------------|--------------------|
| | Con tapa de cierre |

| Datos de logística | |
|----------------------|-----------------|
| Peso individual | 0.365 Kg / null |
| Tipo de embalaje | null |
| Cantidad de unidades | 10 ST |
| EAN | 4024941839341 |
| Longitud | 325 mm |
| Ancho | 217 mm |
| Altura | 210 mm |
| Peso | 3,852 kg |
| Volumen | 13.588,4 ccm |



| Ampere Polzahl | 16 3 | 16 4 | 16 5 | 32 3 | 32 4 | 32 5 |
|----------------|---------|---------|---------|---------|---------|---------|
| a | 85,0 | 85,0 | 85,0 | 85,0 | 85,0 | 85,0 |
| b | 85,0 | 85,0 | 85,0 | 85,0 | 85,0 | 85,0 |
| c | 70,0 | 70,0 | 70,0 | 70,0 | 70,0 | 70,0 |
| d | 70,0 | 70,0 | 70,0 | 70,0 | 70,0 | 70,0 |
| e ø | 6,3 | 6,3 | 6,3 | 6,3 | 6,3 | 6,3 |
| f | 11,0 | 11,0 | 11,0 | 11,0 | 11,0 | 11,0 |
| h | 94,0 | 94,0 | 94,0 | 105,0 | 105,0 | 105,0 |
| i | 94,0 | 97,0 | 101,0 | 103,0 | 103,0 | 107,0 |
| k | 70,5 | 78,5 | 86,5 | 94,0 | 94,0 | 101,5 |
| Leiter mm² min | 1,0 | 1,0 | 1,0 | 2,5 | 2,5 | 2,5 |
| Leiter mm² max | 2,5 | 2,5 | 2,5 | 6,0 | 6,0 | 6,0 |

5 MB 31