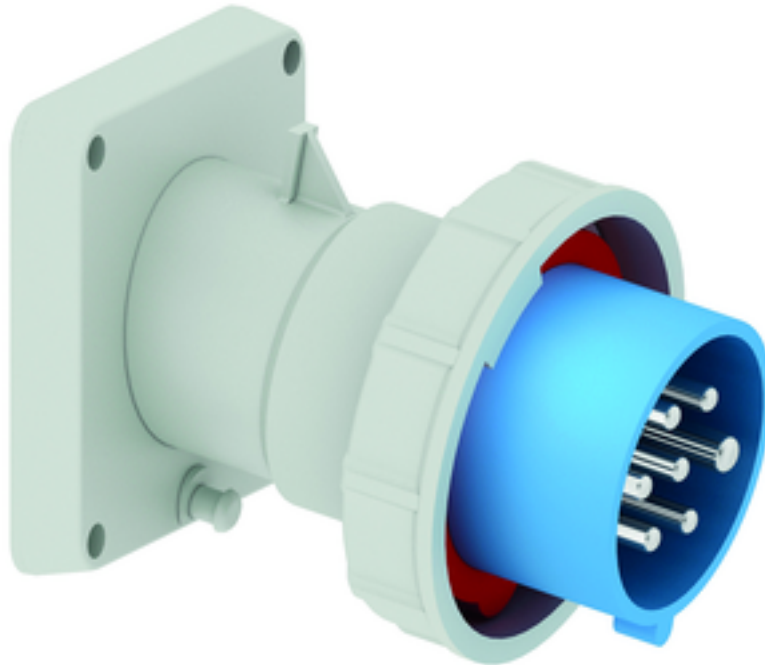


Anbaugerätestecker mit Neigung - 7-polig, Flansch 85x85



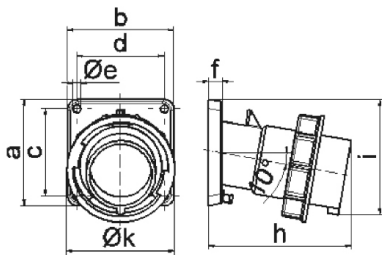
| Artikelbeschreibung | |
|--------------------------|-------------------------------|
| BALS-Art.-Nr | 27117 |
| EAN | 4024941271172 |
| Produktgruppe | Anbaugerätestecker TE geneigt |
| Stromstärke | 16A |
| Polzahl | 7p |
| Anordnung der Phasen | 6P+PE |
| Lage des Schutzkontaktes | 9h |
| Spannung | 230V~ |
| Frequenz | 50/60Hz |

| Artikelbeschreibung | |
|--------------------------------|-----------------------------------------------------------------------------------------------|
| Schutzart | IP67 |
| Kennfarbe | blau |
| Gerätefarbe | Bajonettring grau RAL 7035, Gehäuse grau RAL 7035, Kragen blau RAL 5015 |
| Anschluss technik | mit Schraubklemme |
| Maximaler Leiterquerschnitt | 2,5 qmm |
| Kabeleinführung | sonstige |
| Geräte-Höhe | 99mm |
| Geräte-Breite | 86.5mm |
| Geräte-Tiefe | 115mm |
| Flanschmaß vertikal in mm | 85mm |
| Flanschmaß horizontal in mm | 85mm |
| Bohrlochabstand vertikal in mm | 70mm |
| Bohrlochabstand horizontal in | 70mm |
| Gehäusematerial | Polyamid |
| Kontakte | Der Kontaktträger ist aus hochwärmebeständigem Material, Die Kontakte sind Messing vernickelt |

| Zusätzliche technische Informationen | |
|--------------------------------------|-------------------------|
| | Die Neigung beträgt 10° |

| Logistikdaten | |
|---------------|--------------|
| Einzelgewicht | 0 kg / Stück |

| Logistikdaten | |
|----------------|---------------|
| Verpackungsart | Tüte |
| Inhaltsmenge | 1 ST |
| EAN | 4024941271172 |
| Länge | 115 mm |
| Breite | 86,5 mm |
| Höhe | 99 mm |
| Gewicht | 0,001 kg |
| Volumen | 984,803 ccm |



5 MB 183

| Ampere | 16 | 32 | | | | | |
|----------------------------|-------|-------|--|--|--|--|--|
| Polzahl | 7 | 7 | | | | | |
| a | 85,0 | 85,0 | | | | | |
| b | 85,0 | 85,0 | | | | | |
| c | 70,0 | 70,0 | | | | | |
| d | 70,0 | 70,0 | | | | | |
| e ø | 6,3 | 6,3 | | | | | |
| f | 11,0 | 11,0 | | | | | |
| h | 116,0 | 127,0 | | | | | |
| i | 92,0 | 100,0 | | | | | |
| k | 86,5 | 101,5 | | | | | |
| Leiter mm ² min | 1 | 2,5 | | | | | |
| Leiter mm ² max | 2,5 | 6 | | | | | |
| | | | | | | | |
| | | | | | | | |