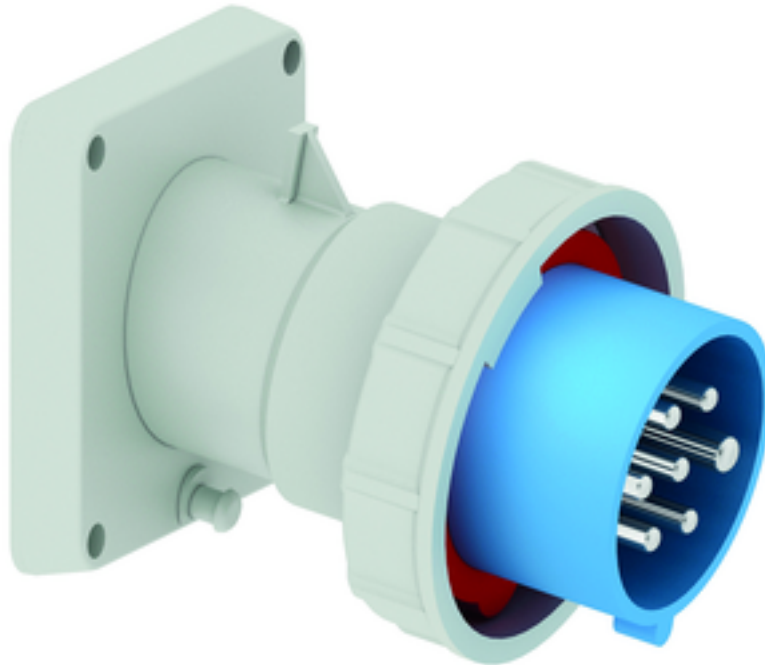


## s. connecteur tableau incliné - 7 pôles, plastron 85x85

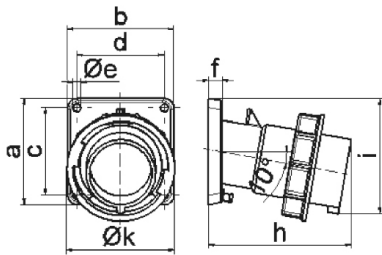


| Description de l'article             |  |
|--------------------------------------|--|
| Référence                            | 27117                                  |
| EAN                                  | 4024941271172                          |
| Groupe de produits                   | socle de connecteur tableau TE incliné |
| Intensité                            | 16A                                    |
| Nombre de pôles                      | 7p                                     |
| Disposition des phases               | 6P+PE                                  |
| Emplacement du contact de protection | 9h                                     |
| Tension                              | 230V                                   |
| Fréquence                            | 50 et 60Hz                             |

| Description de l'article                               |   |
|--|---|
| Indice de protection                                   | IP67  |
| Code couleur   | bleu  |
| Couleur de l'appareil                                  | anneau baïonnette gris RAL7035, boîtier gris RAL 7035, collet bleu RAL 5015                   |
| Connectique  | avec borne à vis  |
| Section maximale des conducteurs                       | 2,5 mm <sup>2</sup>   |
| Entrée de câble  | autre   |
| Hauteur de l'appareil en mm                            | 99mm  |
| Largeur de l'appareil en mm                            | 86.5mm  |
| Profondeur de l'appareil en mm                         | 115mm   |
| Dimension verticale du plastron en mm                  | 85mm  |
| Dimension horizontale du plastron en mm                | 85mm  |
| Écartement vertical entre les trous de perçage en mm   | 70mm  |
| Écartement horizontal entre les trous de perçage en mm | 70mm  |
| Matériau du boîtier                                    | polyamide   |
| Contacts   | le porte-contacts est en matériau résistant à la chaleur, les contacts sont en laiton nickelé |

| Autres caractéristiques techniques |                          |
|------------------------------------|--------------------------|
|                                    | L'inclinaison est de 10° |

| Données logistiques |               |
|---------------------|---------------|
| Poids unitaire      | 0.0 Kg / null |
| Type d'emballage    | null          |
| Contenu             | 1 ST          |
| EAN                 | 4024941271172 |
| Longueur            | 115 mm        |
| Largeur             | 86,5 mm       |
| Hauteur             | 99 mm         |
| Poids               | 0,001 kg      |
| Volume              | 984,803 ccm   |



5 MB 183

| Ampere                     | 16    | 32    |  |  |  |  |  |
|----------------------------|-------|-------|--|--|--|--|--|
| Polzahl                    | 7     | 7     |  |  |  |  |  |
| a                          | 85,0  | 85,0  |  |  |  |  |  |
| b                          | 85,0  | 85,0  |  |  |  |  |  |
| c                          | 70,0  | 70,0  |  |  |  |  |  |
| d                          | 70,0  | 70,0  |  |  |  |  |  |
| e ø                        | 6,3   | 6,3   |  |  |  |  |  |
| f                          | 11,0  | 11,0  |  |  |  |  |  |
| h                          | 116,0 | 127,0 |  |  |  |  |  |
| i                          | 92,0  | 100,0 |  |  |  |  |  |
| k                          | 86,5  | 101,5 |  |  |  |  |  |
| Leiter mm <sup>2</sup> min | 1     | 2,5   |  |  |  |  |  |
| Leiter mm <sup>2</sup> max | 2,5   | 6     |  |  |  |  |  |
|                            |       |       |  |  |  |  |  |
|                            |       |       |  |  |  |  |  |