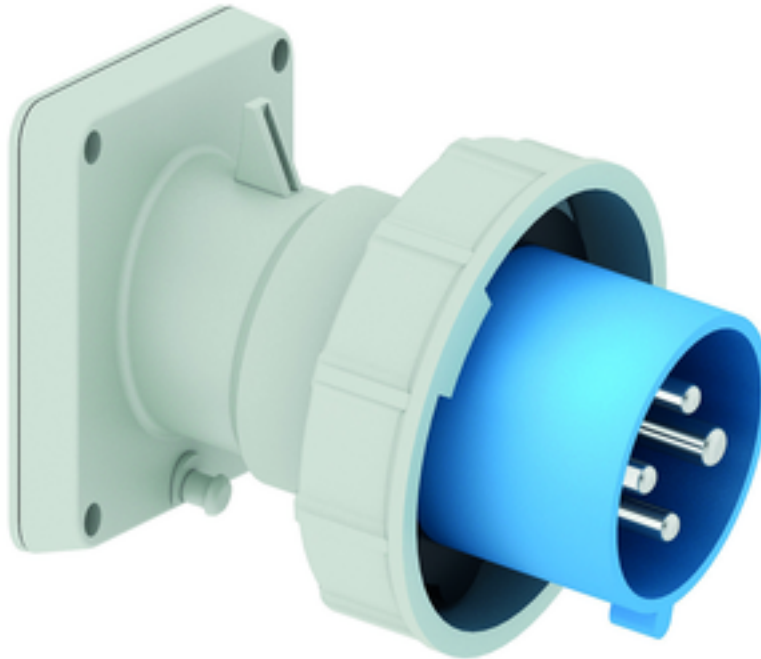


## Anbaugerätestecker mit Neigung - Flansch 85x85, Befestigung 70x70



Artikelbeschreibung	
BALS-Art.-Nr	27239
EAN	4024941272391
Produktgruppe	Anbaugerätestecker Quick-Connect TE geneigt
Stromstärke	32A
Polzahl	4p
Anordnung der Phasen	3P+PE
Lage des Schutzkontaktes	9h
Spannung	200 - 250V~

<b>Artikelbeschreibung</b>	
Frequenz	50/60Hz
Schutzart	IP67
Kennfarbe	blau
Gerätefarbe	Gehäuse grau RAL 7035, Bajonettring grau RAL 7035, Kragen blau RAL 5015
Anschluss technik	schraublose Federklemmtechnik mit Käfigzugfederklemmen
Maximaler Leiterquerschnitt	6,0 qmm
Kabeleinführung	sonstige
Geräte-Höhe	109mm
Geräte-Breite	94mm
Geräte-Tiefe	120mm
Flanschmaß vertikal in mm	85mm
Flanschmaß horizontal in mm	85mm
Bohrlochabstand vertikal in mm	70mm
Bohrlochabstand horizontal in	70mm
Gehäusematerial	Polyamid
Kontakte	Der Kontaktträger ist aus hochwärmebeständigem Material, Die Kontakte sind Messing vernickelt

<b>Zusätzliche technische Informationen</b>	
	Die Neigung beträgt 10°

Logistikdaten	
Einzelgewicht	0,281 kg / Stück
Verpackungsart	Tüte
Inhaltsmenge	1 ST
EAN	4024941272391
Länge	120 mm
Breite	94 mm
Höhe	109 mm
Gewicht	0,282 kg
Volumen	1.229,52 ccm
Verpackungsart	Karton
Inhaltsmenge	10 ST
EAN	4024941833875
Länge	295 mm
Breite	185 mm
Höhe	215 mm
Gewicht	2,974 kg
Volumen	9.975 ccm



5 MB 22

Ampere	16	16	16	32	32	32
Polzahl	3	4	5	3	4	5
a	85,0	85,0	85,0	85,0	85,0	85,0
b	85,0	85,0	85,0	85,0	85,0	85,0
c	70,0	70,0	70,0	70,0	70,0	70,0
d	70,0	70,0	70,0	70,0	70,0	70,0
e ø	6,3	6,3	6,3	6,3	6,3	6,3
f	11,0	11,0	11,0	11,0	11,0	11,0
h	104,0	110,0	116,0	121,0	121,0	127,0
i	83,0	90,0	92,0	96,0	96,0	100,0
k	70,5	79,5	86,5	95,0	95,0	101,5
Leiter mm <sup>2</sup> min	1	1	1	2,5	2,5	2,5
Leiter mm <sup>2</sup> max	2,5	2,5	2,5	6	6	6