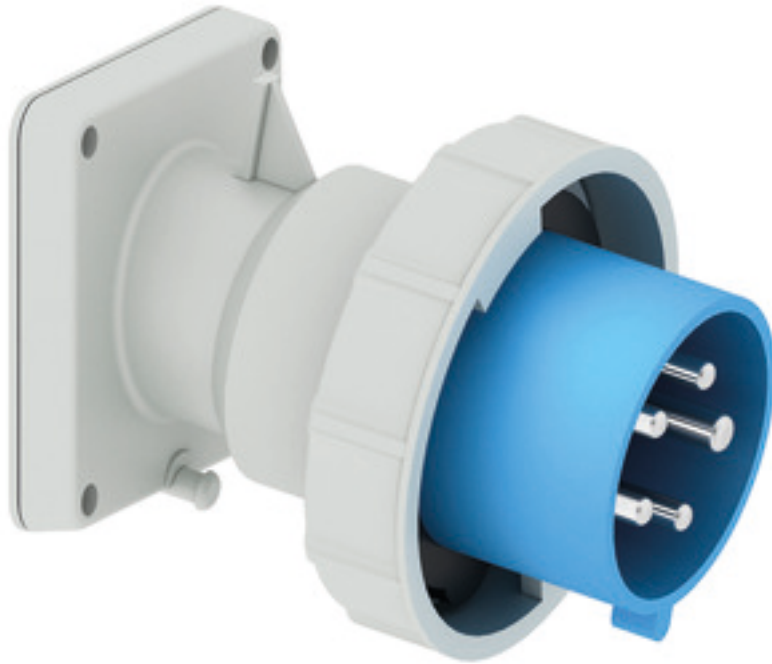


قابس توصيل جانبي مائل فلانشة 85 85, عنصر تثبيت 70 70



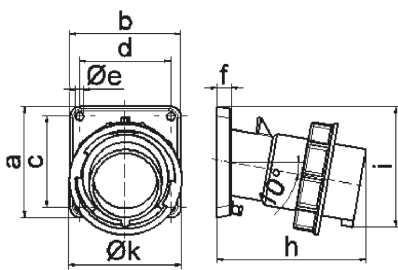
| وصف الصنف | |
|-----------------------|--------------------|
| 27245 | رقم الصنف لدى |
| 4024941272452 | الرقم الدولي للصنف |
| قابس توصيل جانبي مائل | فئة المنتج |
| 32 أمبير | شدة التيار |
| 5 أقطاب | عددا لأقطاب |
| 3 | ترتيب المراحل |
| الساعة 9 | وضع ملامس التأريض |
| 120208 حتى 250144 فلت | الجهد |
| 50 و 60 هرتز | التردد |
| 67 | نوع الحماية |

| وصف الصنف | |
|---|----------------------------------|
| أزرق | لون التمييز |
| رقبة زرقاء 5015 , حلقة مسمارية رمادية 7035 , علبة رمادية 7035 | لون الأجهزة |
| تقنية شد نابضي دون لولبة مع أطراف قفصية بشد نابضي | تقنية التوصيل |
| 6,0 مم مربع | الحد الأقصى لقطر الموصل |
| | مدخل الكابل |
| 106 | ارتفاع الأجهزة بالمليمتير |
| 107 | عرض الأجهزة بالمليمتير |
| 127 | عمق الأجهزة بالمليمتير |
| 85 | مقاس الفلانشة الرأسية بالمليمتير |
| 85 | مقاس الفلانشة الأفقية بالمليمتير |
| 70 | مسافة الثقب الرأسية بالمليمتير |
| 70 | مسافة الثقب الأفقية بالمليمتير |
| بولي أميد | خامة العلبة |
| حامل الملامسات من مادة مقاومة لدرجات الحرارة المرتفعة, الملامسات نحاس أصفر مطلي بالنيكل | اللامسات |

| الخصائص التقنية الأخرى | |
|------------------------|--|
| يبلغ الميل 10 | |

| البيانات اللوجيستية | |
|---------------------|---------------|
| 0.0 | الوزن المستقل |
| | نوع العبوة |

| البيانات اللوجيستية | |
|---------------------|-------------------|
| ١ | كمية المحتوى |
| 4024941272452 | الرقم الدولي للصف |
| ١٢٧ | الطول |
| ١٠٧ | العرض |
| ١٠٦ | الارتفاع |
| ٠,٠٠١ | الوزن |
| ١,٤٤٠,٤٣٤ | الحجم |
| | نوع العبوة |
| ١٠ | كمية المحتوى |
| 4024941833882 | الرقم الدولي للصف |
| ٣٢٥ | الطول |
| ٢١٧ | العرض |
| ٢١٠ | الارتفاع |
| ٠,٢٠٦ | الوزن |
| ١٣,٥٨٨,٤ | الحجم |



5 MB 22

| Ampere Polzahl | 16 3 | 16 4 | 16 5 | 32 3 | 32 4 | 32 5 |
|----------------------------|---------|---------|---------|---------|---------|---------|
| a | 85,0 | 85,0 | 85,0 | 85,0 | 85,0 | 85,0 |
| b | 85,0 | 85,0 | 85,0 | 85,0 | 85,0 | 85,0 |
| c | 70,0 | 70,0 | 70,0 | 70,0 | 70,0 | 70,0 |
| d | 70,0 | 70,0 | 70,0 | 70,0 | 70,0 | 70,0 |
| e ø | 6,3 | 6,3 | 6,3 | 6,3 | 6,3 | 6,3 |
| f | 11,0 | 11,0 | 11,0 | 11,0 | 11,0 | 11,0 |
| h | 104,0 | 110,0 | 116,0 | 121,0 | 121,0 | 127,0 |
| i | 83,0 | 90,0 | 92,0 | 96,0 | 96,0 | 100,0 |
| k | 70,5 | 79,5 | 86,5 | 95,0 | 95,0 | 101,5 |
| Leiter mm ² min | 1 | 1 | 1 | 2,5 | 2,5 | 2,5 |
| Leiter mm ² max | 2,5 | 2,5 | 2,5 | 6 | 6 | 6 |