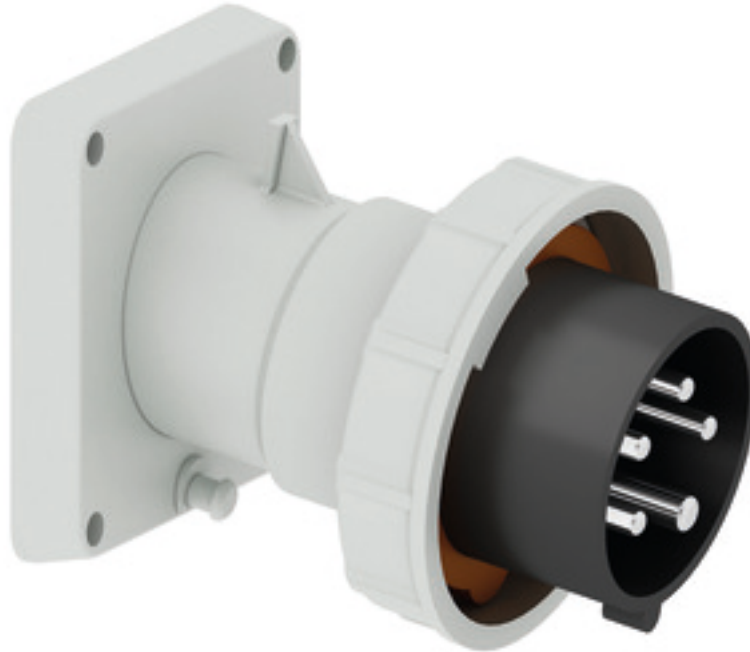


Clavija semiempotr. inclinada - Marco 85x85, fijación 70x70



| Descripción del artículo | |
|---|---|
| Código BALS | 27278 |
| EAN | 4024941272780 |
| Grupo de productos | Clavija semiempotrable Quick-Connect TE inclinada |
| Intensidad de corriente | 16A |
| Número de polos | 5p |
| Arreglo de las fases | 3P+N+PE |
| Ubicación del contacto de puesta a tierra | 7h |
| Tensión | De 277/480 hasta 288/500V |

| Descripción del artículo | |
|---|--|
| Frecuencia | 50 y 60Hz |
| Índice de protección | IP67 |
| Color distintivo | negro |
| Color del equipo | Anillo negro RAL 9005, Anillo bayoneta gris RAL 7035, Carcasa gris RAL 7035 |
| Sistema de conexión | sistema de bornes de resorte sin tornillos con bornes de muelle de tracción de jaula |
| Máxima sección transversal del cable | 2,5 mm ² |
| Entrada de cable | null |
| Altura del equipo en mm | 99mm |
| Anchura del equipo en mm | 86.5mm |
| Profundidad del equipo en mm | 115mm |
| Dimensión vertical del marco en mm | 85mm |
| Dimensión horizontal del marco en mm | 85mm |
| Distancia vertical entre agujeros en mm | 70mm |
| Distancia horizontal entre agujeros en mm | 70mm |
| Material de la carcasa | Poliamida |
| Contactos | El portacontactos es de material resistente a altas temperaturas, Los contactos son de latón niquelado |

| Otras características técnicas | |
|--------------------------------|--------------------------|
| | La inclinación es de 10° |

| Datos de logística | |
|----------------------|---------------|
| Peso individual | 0.0 Kg / null |
| Tipo de embalaje | null |
| Cantidad de unidades | 1 ST |
| EAN | 4024941272780 |
| Longitud | 115 mm |
| Ancho | 86,5 mm |
| Altura | 99 mm |
| Peso | 0,001 kg |
| Volumen | 984,803 ccm |
| Tipo de embalaje | null |
| Cantidad de unidades | 10 ST |
| EAN | 4024941834247 |
| Longitud | 295 mm |
| Ancho | 185 mm |
| Altura | 215 mm |
| Peso | 0,164 kg |
| Volumen | 9.975 ccm |



5 MB 22

| Ampere | 16 | 16 | 16 | 32 | 32 | 32 |
|----------------------------|-------|-------|-------|-------|-------|-------|
| Polzahl | 3 | 4 | 5 | 3 | 4 | 5 |
| a | 85,0 | 85,0 | 85,0 | 85,0 | 85,0 | 85,0 |
| b | 85,0 | 85,0 | 85,0 | 85,0 | 85,0 | 85,0 |
| c | 70,0 | 70,0 | 70,0 | 70,0 | 70,0 | 70,0 |
| d | 70,0 | 70,0 | 70,0 | 70,0 | 70,0 | 70,0 |
| e ø | 6,3 | 6,3 | 6,3 | 6,3 | 6,3 | 6,3 |
| f | 11,0 | 11,0 | 11,0 | 11,0 | 11,0 | 11,0 |
| h | 104,0 | 110,0 | 116,0 | 121,0 | 121,0 | 127,0 |
| i | 83,0 | 90,0 | 92,0 | 96,0 | 96,0 | 100,0 |
| k | 70,5 | 79,5 | 86,5 | 95,0 | 95,0 | 101,5 |
| Leiter mm ² min | 1 | 1 | 1 | 2,5 | 2,5 | 2,5 |
| Leiter mm ² max | 2,5 | 2,5 | 2,5 | 6 | 6 | 6 |
| | | | | | | |
| | | | | | | |