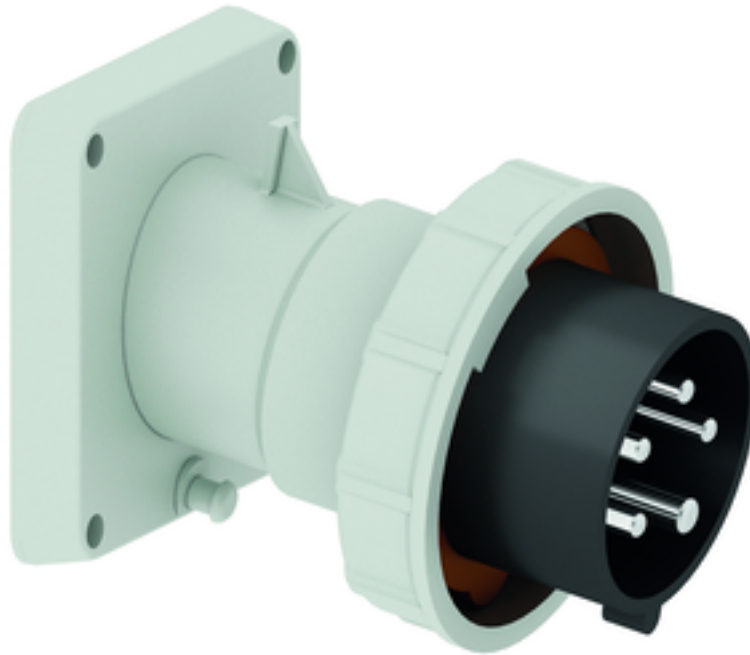


Панельная вилка с наклоном - Фланец 85x85, крепление 70x70



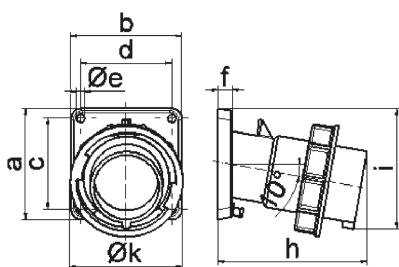
| Описание изделия                |   |
|---------------------------------|---|
| № арт. BALS                     | 27278                                       |
| Код EAN                         | 4024941272780                               |
| Группа продукции                | Панельная вилка Quick-Connect TE с наклоном |
| Сила тока                       | 16 A  |
| Кол-во полюсов                  | 5-пол.                                      |
| Расположение фаз                | 3 фазы+N+PE                                 |
| Положение заземляющего контакта | 7 ч   |
|                                 | от 277/480 до 288/500 В                     |
| Частота                         | 50 и 60 Гц                                  |
| Степень защиты                  | IP67  |

| Описание изделия                         |   |
|--|---|
| Маркировочный цвет                       | черный  |
| Цвет прибора                             | Байон. кольцо серый RAL 7035, Корпус серый RAL 7035, Буртик черный RAL 9005       |
| Соединение                               | безвинтовые туннельные пружинные клеммы   |
| Макс. поперечное сечение кабеля          | 2,5 мм <sup>2</sup>   |
| Кабельный ввод                           | null  |
| Высота прибора, мм                       | 99mm  |
| Ширина прибора, мм                       | 86.5mm  |
| Глубина прибора, мм                      | 115mm   |
| Вертик. размер фланца, мм                | 85mm  |
| Гориз. размер фланца, мм                 | 85mm  |
| Вертик. расстояние между отверстиями, мм | 70mm  |
| Гориз. расстояние между отверстиями, мм  | 70mm  |
| Материал корпуса                         | Полиамид  |
| Контакты                                 | Контактная подложка из термостойкого материала, Контакты из никелированной латуни |

| прочие технические характеристики |                       |
|-----------------------------------|-----------------------|
|                                   | Наклон составляет 10° |

| Логистика            |               |
|----------------------|---------------|
| Масса одного изделия | 0.0 кг / null |
| Тип упаковки         | null          |

|                   |               |
|-------------------|---------------|
| Логистика         |               |
| Кол-во в упаковке | 1 ST          |
| Код EAN           | 4024941272780 |
| Длина             | 115 mm        |
| Ширина            | 86,5 mm       |
| Высота            | 99 mm         |
| Масса             | 0,001 kg      |
| Объем             | 984,803 ccm   |
| Тип упаковки      | null          |
| Кол-во в упаковке | 10 ST         |
| Код EAN           | 4024941834247 |
| Длина             | 295 mm        |
| Ширина            | 185 mm        |
| Высота            | 215 mm        |
| Масса             | 0,164 kg      |
| Объем             | 9 975 ccm     |



5 MB 22

| Ampere Polzahl             | 16<br>3 | 16<br>4 | 16<br>5 | 32<br>3 | 32<br>4 | 32<br>5 |
|----------------------------|---------|---------|---------|---------|---------|---------|
| a                          | 85,0    | 85,0    | 85,0    | 85,0    | 85,0    | 85,0    |
| b                          | 85,0    | 85,0    | 85,0    | 85,0    | 85,0    | 85,0    |
| c                          | 70,0    | 70,0    | 70,0    | 70,0    | 70,0    | 70,0    |
| d                          | 70,0    | 70,0    | 70,0    | 70,0    | 70,0    | 70,0    |
| e ø                        | 6,3     | 6,3     | 6,3     | 6,3     | 6,3     | 6,3     |
| f                          | 11,0    | 11,0    | 11,0    | 11,0    | 11,0    | 11,0    |
| h                          | 104,0   | 110,0   | 116,0   | 121,0   | 121,0   | 127,0   |
| i                          | 83,0    | 90,0    | 92,0    | 96,0    | 96,0    | 100,0   |
| k                          | 70,5    | 79,5    | 86,5    | 95,0    | 95,0    | 101,5   |
| Leiter mm <sup>2</sup> min | 1       | 1       | 1       | 2,5     | 2,5     | 2,5     |
| Leiter mm <sup>2</sup> max | 2,5     | 2,5     | 2,5     | 6       | 6       | 6       |