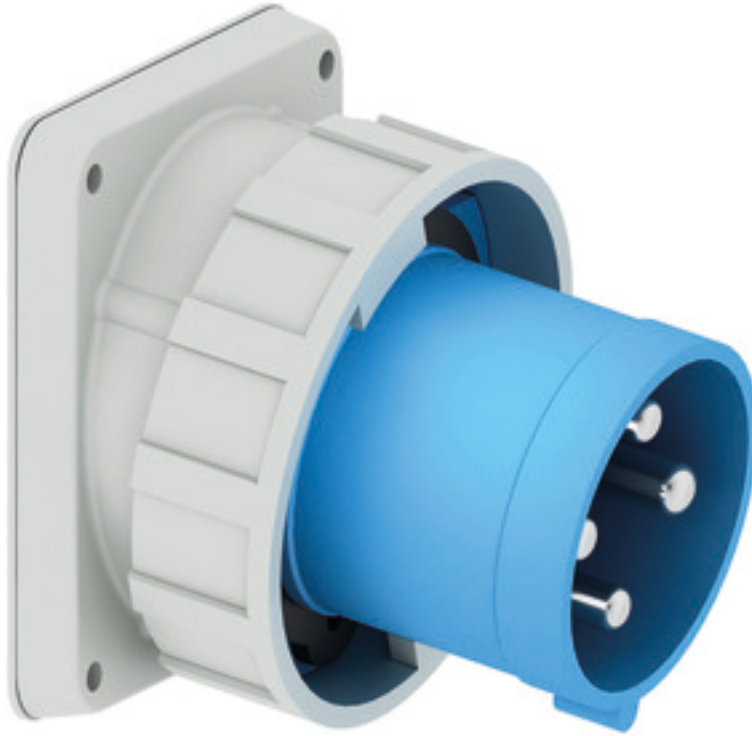


قابس توصيل جانبي مائل فلانشة 130 120، عنصر تثبيت 108 100



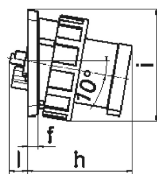
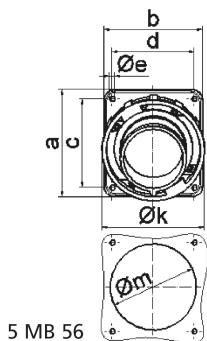
وصف الصنف	
2739	رقم الصنف لدى
4024941027397	الرقم الدولي للصنف
قابس توصيل جانبي مائل	فئة المنتج
125 أمبير	شدة التيار
4 أقطاب	عددا لأقطاب
3	ترتيب المراحل
الساعة 9	وضع ملامس التأريض
200 حتى 250 فلت	الجهد
50 و 60 هرتز	التردد
67	نوع الحماية

وصف الصنف	
أزرق	لون التمييز
رقبة زرقاء 5015 , حلقة مسمارية رمادية 7035 , علبة رمادية 7035	لون الأجهزة
أطراف ملولبة كأطراف صندوقية	تقنية التوصيل
50,0 مم مربع	الحد الأقصى لقطر الموصل
	مدخل الكابل
125	ارتفاع الأجهزة بالمليمتير
136	عرض الأجهزة بالمليمتير
150	عمق الأجهزة بالمليمتير
130	مقاس الفلانشة الرأسي بالمليمتير
120	مقاس الفلانشة الأفقي بالمليمتير
108	مسافة الثقب الرأسية بالمليمتير
100	مسافة الثقب الأفقية بالمليمتير
بولي أميد	خامة العلبة
حامل الملامسات من مادة مقاومة لدرجات الحرارة المرتفعة, الملامسات نحاس أصفر مطلي بالنيكل	اللامسات

الخصائص التقنية الأخرى	
يبلغ الميل 10	

البيانات اللوجيستية	
1.005	الوزن المستقل
	نوع العبوة

البيانات اللوجيستية	
١	كمية المحتوى
4024941027397	الرقم الدولي للصف
١٥٠	الطول
١٣٦	العرض
١٢٥	الارتفاع
١,٠٠٦	الوزن
٢,٥٥٠	الحجم
	نوع العبوة
٥	كمية المحتوى
4024941834018	الرقم الدولي للصف
٣٣٠	الطول
٢١٦	العرض
٢٦٠	الارتفاع
٥,٢٥١	الوزن
١٧,٠٦٢,٥	الحجم



Ampere Polzahl	125 3	125 4	125 5			
a	130,0	130,0	130,0			
b	120,0	120,0	120,0			
c	108,0	108,0	108,0			
d	100,0	100,0	100,0			
e ø	6,5	6,5	6,5			
f	13,0	13,0	13,0			
h	130,0	130,0	130,0			
i	135,0	135,0	135,0			
k	126,0	126,0	126,0			
l	23,0	23,0	23,0			
m ø	105,0	105,0	105,0			
Leiter mm ² min	16	16	16			
Leiter mm ² max	50	50	50			