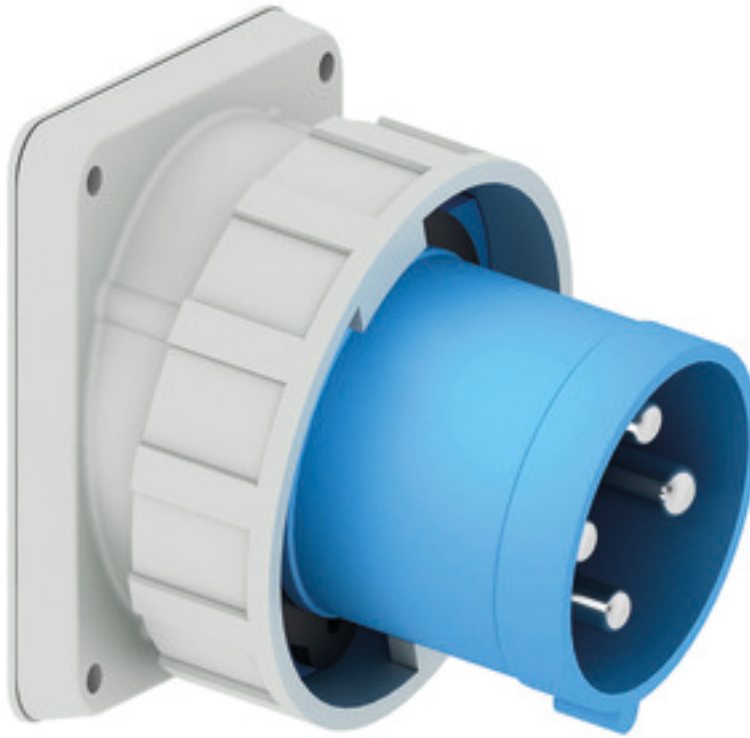


Панельная вилка с наклоном - Фланец 130x120, крепление 108x100



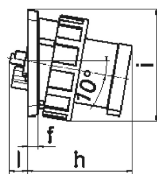
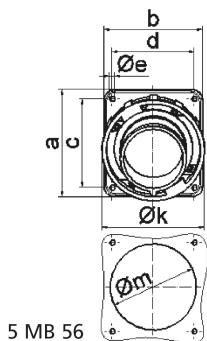
Описание изделия	
№ арт. BALS	2739
Код EAN	4024941027397
Группа продукции	Панельная вилка TE с наклоном
Сила тока	125 A
Кол-во полюсов	4-пол.
Расположение фаз	3 фазы+PE
Положение заземляющего контакта	9 ч
	от 200 до 250 В
Частота	50 и 60 Гц
Степень защиты	IP67

Описание изделия	
Маркировочный цвет	синий
Цвет прибора	Буртик синий RAL 5015, Байон. кольцо серый RAL 7035, Корпус серый RAL 7035
Соединение	Винтовые столбчатые клеммы
Макс. поперечное сечение кабеля	50,0 мм <sup>2</sup>
Кабельный ввод	null
Высота прибора, мм	125mm
Ширина прибора, мм	136mm
Глубина прибора, мм	150mm
Вертик. размер фланца, мм	130mm
Гориз. размер фланца, мм	120mm
Вертик. расстояние между отверстиями, мм	108mm
Гориз. расстояние между отверстиями, мм	100mm
Материал корпуса	Полиамид
Контакты	Контактная подложка из термостойкого материала, Контакты из никелированной латуни

прочие технические характеристики	
	Наклон составляет 10°

Логистика	
Масса одного изделия	1.005 кг / null
Тип упаковки	null

Логистика	
Кол-во в упаковке	1 ST
Код EAN	4024941027397
Длина	150 mm
Ширина	136 mm
Высота	125 mm
Масса	1,006 kg
Объем	2 550 ccm
Тип упаковки	null
Кол-во в упаковке	5 ST
Код EAN	4024941834018
Длина	330 mm
Ширина	216 mm
Высота	260 mm
Масса	5,251 kg
Объем	17 062,5 ccm



Ampere	125	125	125			
Polzahl	3	4	5			
a	130,0	130,0	130,0			
b	120,0	120,0	120,0			
c	108,0	108,0	108,0			
d	100,0	100,0	100,0			
e ø	6,5	6,5	6,5			
f	13,0	13,0	13,0			
h	130,0	130,0	130,0			
i	135,0	135,0	135,0			
k	126,0	126,0	126,0			
l	23,0	23,0	23,0			
m ø	105,0	105,0	105,0			
Leiter mm <sup>2</sup> min	16	16	16			
Leiter mm <sup>2</sup> max	50	50	50			