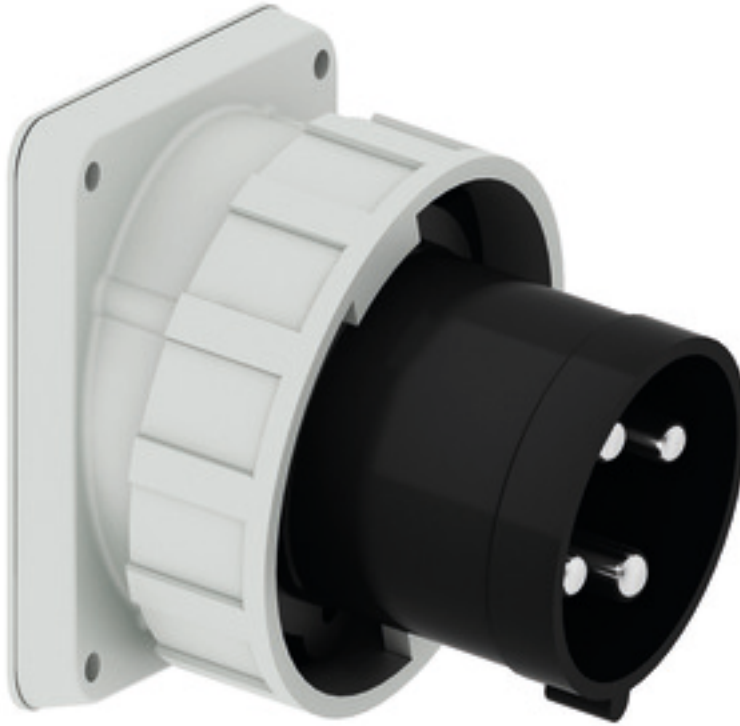


قابس توصيل جانبي مائل فلانشة 130 120، عنصر تثبيت 108 100



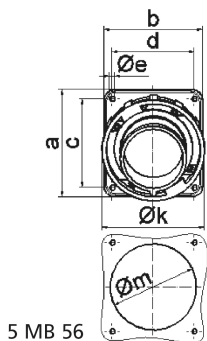
| وصف الصنف | |
|-----------------------|--------------------|
| 2741 | رقم الصنف لدى |
| 4024941027410 | الرقم الدولي للصنف |
| قابس توصيل جانبي مائل | فئة المنتج |
| 125 أمبير | شدة التيار |
| 4 أقطاب | عدد الأقطاب |
| 3 | ترتيب المراحل |
| الساعة 7 | وضع ملامس التأريض |
| 480 حتى 500 فلت | الجهد |
| 50 و 60 هرتز | التردد |
| 67 | نوع الحماية |

| وصف الصنف | |
|---|---------------------------------|
| أسود | لون التمييز |
| رقبة سوداء 9005 , حلقة مسمارية رمادية 7035 , علبة رمادية 7035 | لون الأجهزة |
| أطراف ملولبة كأطراف صندوقية | تقنية التوصيل |
| 50,0 مم مربع | الحد الأقصى لقطر الموصل |
| | مدخل الكابل |
| 125 | ارتفاع الأجهزة بالمليمتير |
| 136 | عرض الأجهزة بالمليمتير |
| 150 | عمق الأجهزة بالمليمتير |
| 130 | مقاس الفلانشة الرأسي بالمليمتير |
| 120 | مقاس الفلانشة الأفقي بالمليمتير |
| 108 | مسافة الثقب الرأسية بالمليمتير |
| 100 | مسافة الثقب الأفقية بالمليمتير |
| بولي أميد | خامة العلبة |
| حامل الملامسات من مادة مقاومة لدرجات الحرارة المرتفعة, الملامسات نحاس أصفر مطلي بالنيكل | اللامسات |

| الخصائص التقنية الأخرى | |
|------------------------|--|
| يبلغ الميل 10 | |

| البيانات اللوجيستية | |
|---------------------|---------------|
| 1.005 | الوزن المستقل |
| | نوع العبوة |

| البيانات اللوجيستية | |
|---------------------|-------------------|
| ١ | كمية المحتوى |
| 4024941027410 | الرقم الدولي للصف |
| ١٥٠ | الطول |
| ١٣٦ | العرض |
| ١٢٥ | الارتفاع |
| ١,٠٠٦ | الوزن |
| ٢,٥٥٠ | الحجم |
| | نوع العبوة |
| ٥ | كمية المحتوى |
| 4024941959001 | الرقم الدولي للصف |
| ٣٣٠ | الطول |
| ٢١٦ | العرض |
| ٢٦٠ | الارتفاع |
| ٥,٢٥١ | الوزن |
| ١٧,٠٦٢,٥ | الحجم |



| Ampere Polzahl | 125 3 | 125 4 | 125 5 |
|----------------------------|----------|----------|----------|
| a | 130,0 | 130,0 | 130,0 |
| b | 120,0 | 120,0 | 120,0 |
| c | 108,0 | 108,0 | 108,0 |
| d | 100,0 | 100,0 | 100,0 |
| e ø | 6,5 | 6,5 | 6,5 |
| f | 13,0 | 13,0 | 13,0 |
| h | 130,0 | 130,0 | 130,0 |
| i | 135,0 | 135,0 | 135,0 |
| k | 126,0 | 126,0 | 126,0 |
| l | 23,0 | 23,0 | 23,0 |
| m ø | 105,0 | 105,0 | 105,0 |
| Leiter mm ² min | 16 | 16 | 16 |
| Leiter mm ² max | 50 | 50 | 50 |