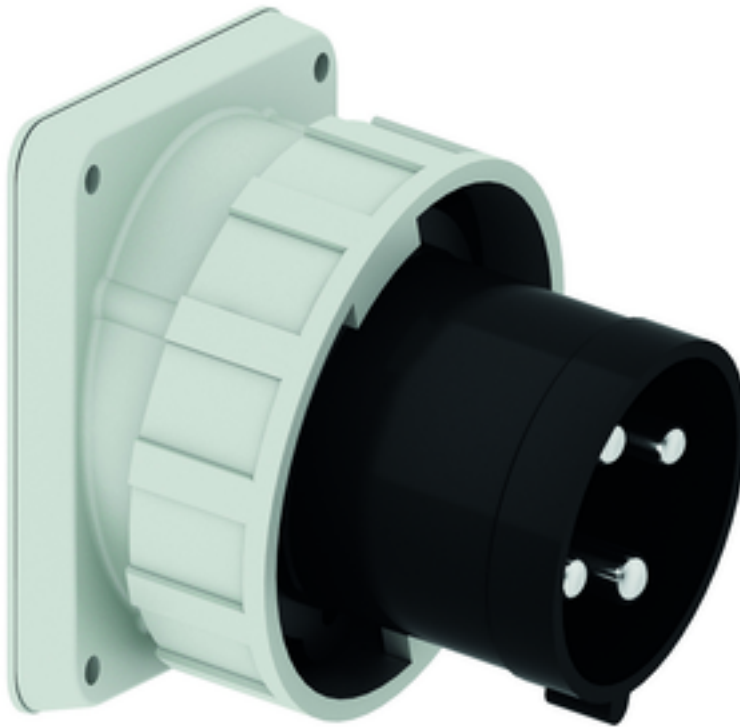


Панельная вилка с наклоном - Фланец 130x120, крепление 108x100



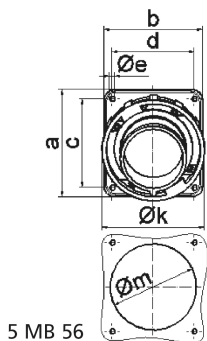
| Описание изделия | |
|---------------------------------|-------------------------------|
| № арт. BALS | 2741 |
| Код EAN | 4024941027410 |
| Группа продукции | Панельная вилка TE с наклоном |
| Сила тока | 125 A |
| Кол-во полюсов | 4-пол. |
| Расположение фаз | 3 фазы+PE |
| Положение заземляющего контакта | 7 ч |
| | от 480 до 500 В |
| Частота | 50 и 60 Гц |
| Степень защиты | IP67 |

| Описание изделия | |
|--|---|
| Маркировочный цвет | черный |
| Цвет прибора | Байон. кольцо серый RAL 7035, Корпус серый RAL 7035, Буртик черный RAL 9005 |
| Соединение | Винтовые столбчатые клеммы |
| Макс. поперечное сечение кабеля | 50,0 мм ² |
| Кабельный ввод | null |
| Высота прибора, мм | 125mm |
| Ширина прибора, мм | 136mm |
| Глубина прибора, мм | 150mm |
| Вертик. размер фланца, мм | 130mm |
| Гориз. размер фланца, мм | 120mm |
| Вертик. расстояние между отверстиями, мм | 108mm |
| Гориз. расстояние между отверстиями, мм | 100mm |
| Материал корпуса | Полиамид |
| Контакты | Контактная подложка из термостойкого материала, Контакты из никелированной латуни |

| прочие технические характеристики | |
|-----------------------------------|-----------------------|
| | Наклон составляет 10° |

| Логистика | |
|----------------------|-----------------|
| Масса одного изделия | 1.005 кг / null |
| Тип упаковки | null |

| Логистика | |
|-------------------|---------------|
| Кол-во в упаковке | 1 ST |
| Код EAN | 4024941027410 |
| Длина | 150 mm |
| Ширина | 136 mm |
| Высота | 125 mm |
| Масса | 1,006 kg |
| Объем | 2 550 ccm |
| Тип упаковки | null |
| Кол-во в упаковке | 5 ST |
| Код EAN | 4024941959001 |
| Длина | 330 mm |
| Ширина | 216 mm |
| Высота | 260 mm |
| Масса | 5,251 kg |
| Объем | 17 062,5 ccm |



| Ampere Polzahl | 125 3 | 125 4 | 125 5 | | | |
|----------------------------|-------|-------|-------|--|--|--|
| a | 130,0 | 130,0 | 130,0 | | | |
| b | 120,0 | 120,0 | 120,0 | | | |
| c | 108,0 | 108,0 | 108,0 | | | |
| d | 100,0 | 100,0 | 100,0 | | | |
| e ø | 6,5 | 6,5 | 6,5 | | | |
| f | 13,0 | 13,0 | 13,0 | | | |
| h | 130,0 | 130,0 | 130,0 | | | |
| i | 135,0 | 135,0 | 135,0 | | | |
| k | 126,0 | 126,0 | 126,0 | | | |
| l | 23,0 | 23,0 | 23,0 | | | |
| m ø | 105,0 | 105,0 | 105,0 | | | |
| Leiter mm ² min | 16 | 16 | 16 | | | |
| Leiter mm ² max | 50 | 50 | 50 | | | |