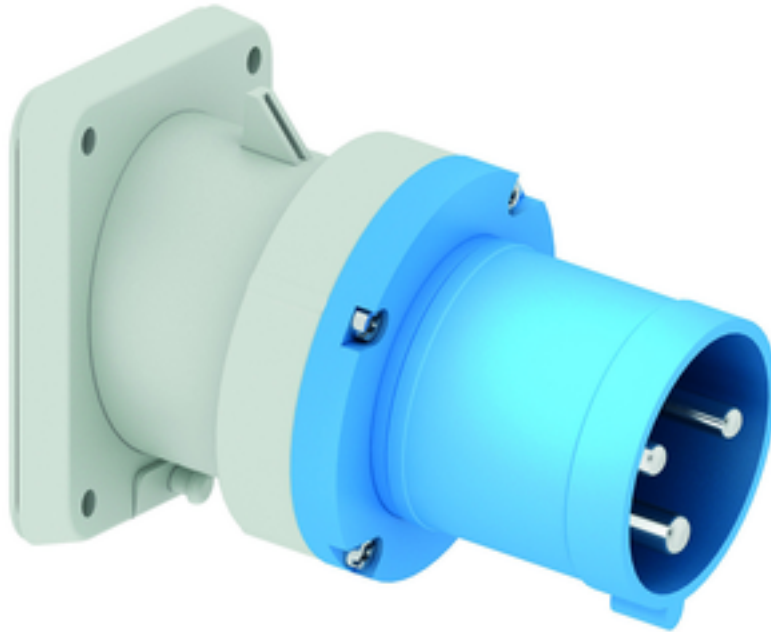


Clavija semiempotr. inclinada - Marco 107x100 fijación 85x77



Descripción del artículo	
Código BALS	2771
EAN	4024941027717
Grupo de productos	Clavija semiempotrable TE inclinada
Intensidad de corriente	63A
Número de polos	3p
Arreglo de las fases	2P+PE
Ubicación del contacto de puesta a tierra	6h
Tensión	De 200 hasta 250V

Descripción del artículo	
Frecuencia	50 y 60Hz
Índice de protección	IP44
Color distintivo	azul
Color del equipo	Anillo azul RAL 5015, Carcasa gris RAL 7035
Sistema de conexión	Bornes de tornillo en caja de bornes
Máxima sección transversal del cable	16,0 mm ²
Entrada de cable	null
Altura del equipo en mm	118mm
Anchura del equipo en mm	100mm
Profundidad del equipo en mm	155mm
Dimensión vertical del marco en mm	107mm
Dimensión horizontal del marco en mm	100mm
Distancia vertical entre agujeros en mm	85mm
Distancia horizontal entre agujeros en mm	77mm
Material de la carcasa	Poliamida
Contactos	El portacontactos es de material resistente a altas temperaturas, Los contactos son de latón niquelado

Otras características técnicas	
	La inclinación es de 10°

Datos de logística	
Peso individual	0.52 Kg / null
Tipo de embalaje	null
Cantidad de unidades	1 ST
EAN	4024941027717
Longitud	156 mm
Ancho	101 mm
Altura	119 mm
Peso	0,521 kg
Volumen	1.874,964 ccm
Tipo de embalaje	null
Cantidad de unidades	5 ST
EAN	4024941958936
Longitud	295 mm
Ancho	185 mm
Altura	215 mm
Peso	2,761 kg
Volumen	9.975 ccm



5 MB 21

Ampere	63	63	63			
Polzahl	3	4	5			
a	107,0	107,0	107,0			
b	100,0	100,0	100,0			
c	85,0	85,0	85,0			
d	77,0	77,0	77,0			
e \varnothing	6,5	6,5	6,5			
f	12,0	12,0	12,0			
h	155,0	155,0	155,0			
i	118,0	118,0	118,0			
Leiter mm ² min	6	6	6			
Leiter mm ² max	16	16	16			