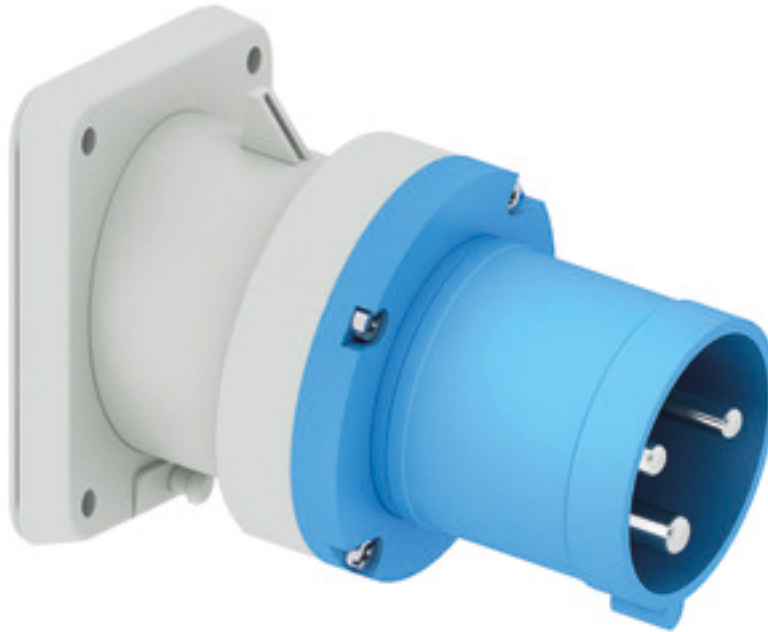


## s. connecteur tableau incliné - plastron 107x100 fixation 85x77

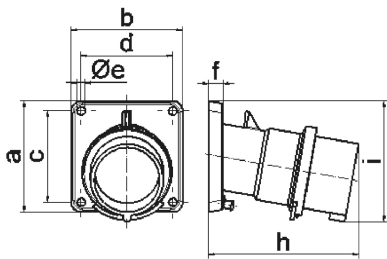


Description de l'article	
Référence	2771
EAN	4024941027717
Groupe de produits	socle de connecteur tableau TE incliné
Intensité	63A
Nombre de pôles	3p
Disposition des phases	2P+PE
Emplacement du contact de protection	6h
Tension	200 à 250V

Description de l'article	
Fréquence	50 et 60Hz
Indice de protection	IP44
Code couleur	bleu
Couleur de l'appareil	collet bleu RAL 5015, boîtier gris RAL 7035
Connectique	bornes à vis en bornes à cage
Section maximale des conducteurs	16,0 mm <sup>2</sup>
Entrée de câble	autre
Hauteur de l'appareil en mm	118mm
Largeur de l'appareil en mm	100mm
Profondeur de l'appareil en mm	155mm
Dimension verticale du plastron en mm	107mm
Dimension horizontale du plastron en mm	100mm
Écartement vertical entre les trous de perçage en mm	85mm
Écartement horizontal entre les trous de perçage en mm	77mm
Matériau du boîtier	polyamide
Contacts	le porte-contacts est en matériau résistant à la chaleur, les contacts sont en laiton nickelé

Autres caractéristiques techniques	
	L'inclinaison est de 10°

Données logistiques	
Poids unitaire	0.52 Kg / null
Type d'emballage	null
Contenu	1 ST
EAN	4024941027717
Longueur	156 mm
Largeur	101 mm
Hauteur	119 mm
Poids	0,521 kg
Volume	1 874,964 ccm
Type d'emballage	null
Contenu	5 ST
EAN	4024941958936
Longueur	295 mm
Largeur	185 mm
Hauteur	215 mm
Poids	2,761 kg
Volume	9 975 ccm



5 MB 21

Ampere	63	63	63			
Polzahl	3	4	5			
a	107,0	107,0	107,0			
b	100,0	100,0	100,0			
c	85,0	85,0	85,0			
d	77,0	77,0	77,0			
e $\varnothing$	6,5	6,5	6,5			
f	12,0	12,0	12,0			
h	155,0	155,0	155,0			
i	118,0	118,0	118,0			
Leiter mm <sup>2</sup> min	6	6	6			
Leiter mm <sup>2</sup> max	16	16	16			