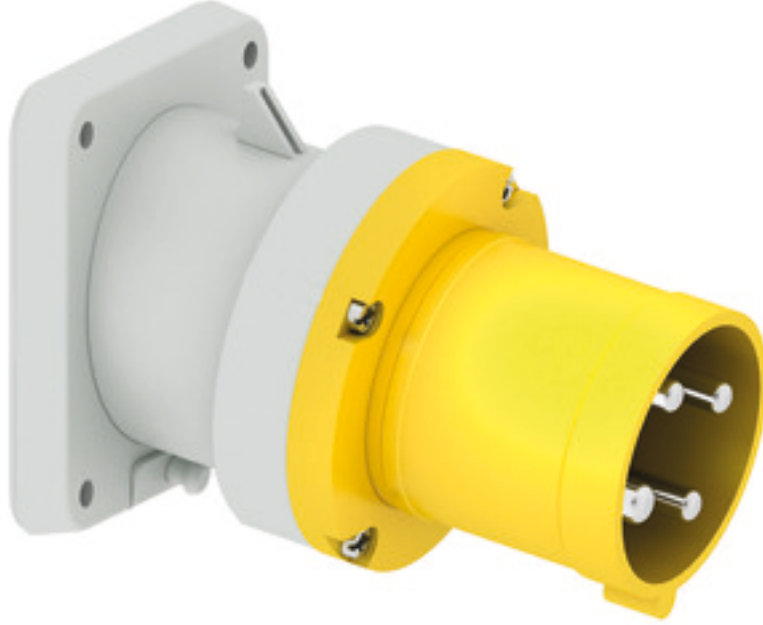


قابس توصيل جانبي مائل فلانشة 107 100، عنصر تثبيت 85 77



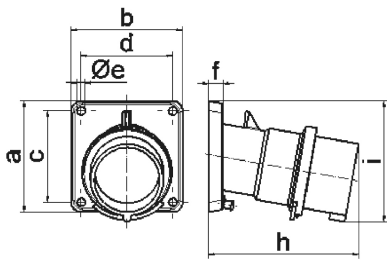
| وصف الصنف | |
|-----------------------|--------------------|
| 2773 | رقم الصنف لدى |
| 4024941027731 | الرقم الدولي للصنف |
| قابس توصيل جانبي مائل | فئة المنتج |
| 63 أمبير | شدة التيار |
| 4 أقطاب | عدد الأقطاب |
| 3 | ترتيب المراحل |
| الساعة 4 | وضع ملامس التأريض |
| 100 حتى 130 فلت | الجهد |
| 50 و 60 هرتز | التردد |
| 44 | نوع الحماية |

| وصف الصنف | |
|---|----------------------------------|
| أصفر | لون التمييز |
| رقبة صفراء 1012 , علبة رمادية 7035 | لون الأجهزة |
| أطراف ملولبة كأطراف صندوقية | تقنية التوصيل |
| 16,0 مم مربع | الحد الأقصى لقطر الموصل |
| | مدخل الكابل |
| 118 | ارتفاع الأجهزة بالمليمتري |
| 100 | عرض الأجهزة بالمليمتري |
| 155 | عمق الأجهزة بالمليمتري |
| 107 | مقاس الفلانشة الرأسية بالمليمتري |
| 100 | مقاس الفلانشة الأفقية بالمليمتري |
| 85 | مسافة الثقب الرأسية بالمليمتري |
| 77 | مسافة الثقب الأفقية بالمليمتري |
| بولي أميد | خامة العلبة |
| حامل الملامسات من مادة مقاومة لدرجات الحرارة المرتفعة, اللامسات نحاس أصفر مطلي بالنيكل | اللامسات |

| الخصائص التقنية الأخرى | |
|------------------------|--|
| يبلغ الميل 10 | |

| البيانات اللوجيستية | |
|---------------------|---------------|
| 0.62 | الوزن المستقل |
| | نوع العبوة |

| البيانات اللوجيستية | |
|---------------------|-------------------|
| ١ | كمية المحتوى |
| 4024941027731 | الرقم الدولي للصف |
| ١٥٥ | الطول |
| ١٠٠ | العرض |
| ١١٨ | الارتفاع |
| ٠,٦٢١ | الوزن |
| ١,٨٢٩ | الحجم |



5 MB 21

| Ampere | 63 | 63 | 63 | | | |
|----------------------------|-------|-------|-------|--|--|--|
| Polzahl | 3 | 4 | 5 | | | |
| a | 107,0 | 107,0 | 107,0 | | | |
| b | 100,0 | 100,0 | 100,0 | | | |
| c | 85,0 | 85,0 | 85,0 | | | |
| d | 77,0 | 77,0 | 77,0 | | | |
| e \varnothing | 6,5 | 6,5 | 6,5 | | | |
| f | 12,0 | 12,0 | 12,0 | | | |
| h | 155,0 | 155,0 | 155,0 | | | |
| i | 118,0 | 118,0 | 118,0 | | | |
| Leiter mm ² min | 6 | 6 | 6 | | | |
| Leiter mm ² max | 16 | 16 | 16 | | | |
| | | | | | | |
| | | | | | | |