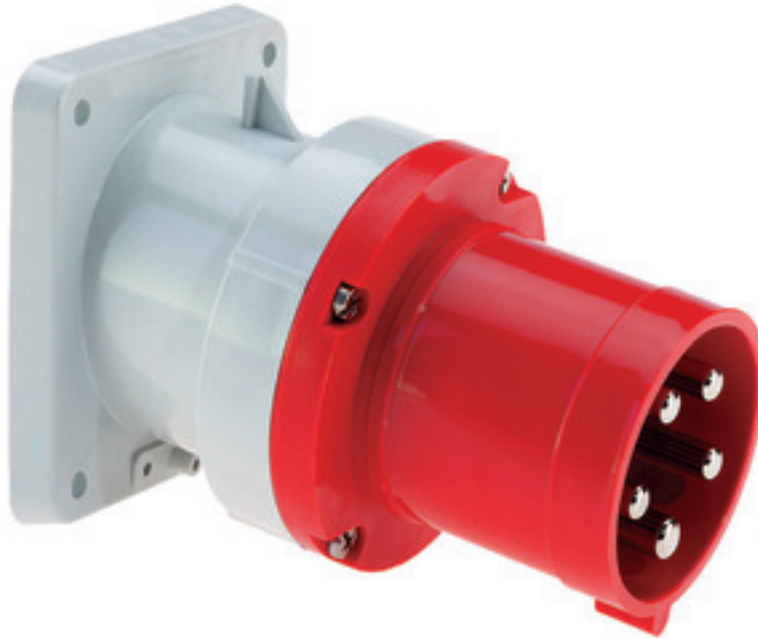


## Clavija semiempotr. inclinada - Marco 107x100 fijación 85x77



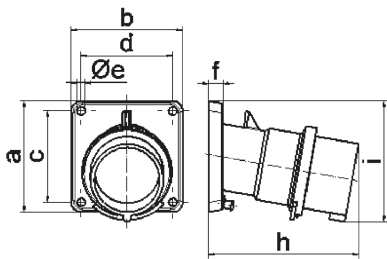
Descripción del artículo	
Código BALS	2781
EAN	4024941027816
Grupo de productos	Clavija semiempotrable TE inclinada
Intensidad de corriente	63A
Número de polos	5p
Arreglo de las fases	3P+N+PE
Ubicación del contacto de puesta a tierra	6h
Tensión	De 200/346 hasta 240/415V

<b>Descripción del artículo</b>	
Frecuencia	50 y 60Hz
Índice de protección	IP44
Color distintivo	rojo
Color del equipo	Anillo rojo RAL 3000, Carcasa gris RAL 7035
Sistema de conexión	Bornes de tornillo en caja de bornes
Máxima sección transversal del cable	16,0 mm <sup>2</sup>
Entrada de cable	null
Altura del equipo en mm	118mm
Anchura del equipo en mm	100mm
Profundidad del equipo en mm	155mm
Dimensión vertical del marco en mm	107mm
Dimensión horizontal del marco en mm	100mm
Distancia vertical entre agujeros en mm	85mm
Distancia horizontal entre agujeros en mm	77mm
Material de la carcasa	Poliamida
Contactos	El portacontactos es de material resistente a altas temperaturas, Los contactos son de latón niquelado

<b>Otras características técnicas</b>	
	La inclinación es de 10°

Datos de logística	
Peso individual	0.625 Kg / null
Tipo de embalaje	null
Cantidad de unidades	1 ST
EAN	4024941027816
Longitud	155 mm
Ancho	100 mm
Altura	118 mm
Peso	0,626 kg
Volumen	1.829 ccm
Tipo de embalaje	null
Cantidad de unidades	5 ST
EAN	4024941942201
Longitud	295 mm
Ancho	185 mm
Altura	215 mm
Peso	3,289 kg
Volumen	9.975 ccm



5 MB 21

Ampere	63	63	63			
Polzahl	3	4	5			
a	107,0	107,0	107,0			
b	100,0	100,0	100,0			
c	85,0	85,0	85,0			
d	77,0	77,0	77,0			
e $\varnothing$	6,5	6,5	6,5			
f	12,0	12,0	12,0			
h	155,0	155,0	155,0			
i	118,0	118,0	118,0			
Leiter mm <sup>2</sup> min	6	6	6			
Leiter mm <sup>2</sup> max	16	16	16			