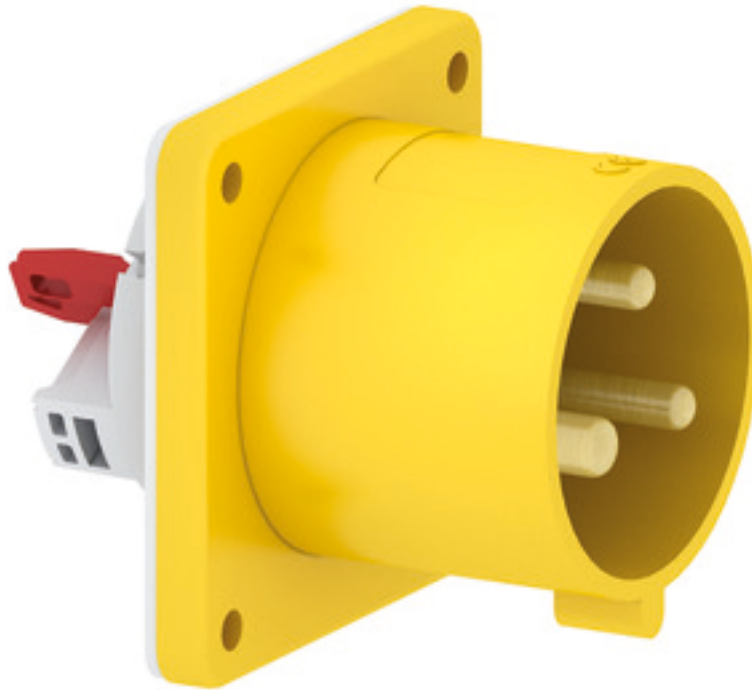


Фланцевая вилка - Фланец 75x75, крепление 60x60



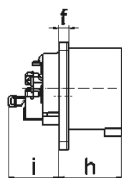
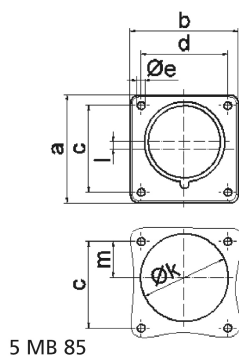
| Описание изделия                |                                      |
|---------------------------------|--------------------------------------|
| № арт. BALS                     | 28009                                |
| Код EAN                         | 4024941280099                        |
| Группа продукции                | Фланцевая вилка Quick-Connect прямая |
| Сила тока                       | 32 A                                 |
| Кол-во полюсов                  | 3-пол.                               |
| Расположение фаз                | 2 фазы+PE                            |
| Положение заземляющего контакта | 4 ч                                  |
|                                 | от 100 до 130 В                      |
| Частота                         | 50 и 60 Гц                           |
| Степень защиты                  | IP44                                 |

| Описание изделия                         |   |
|--|---|
| Маркировочный цвет                       | желтый  |
| Цвет прибора                             | Корпус желтый RAL 1012  |
| Соединение                               | безвинтовые туннельные пружинные клеммы                             |
| Макс. поперечное сечение кабеля          | 6,0 мм <sup>2</sup>   |
| Кабельный ввод                           | null  |
| Высота прибора, мм                       | 75mm  |
| Ширина прибора, мм                       | 75mm  |
| Глубина прибора, мм                      | 96mm  |
| Вертик. размер фланца, мм                | 75mm  |
| Гориз. размер фланца, мм                 | 75mm  |
| Вертик. расстояние между отверстиями, мм | 60mm  |
| Гориз. расстояние между отверстиями, мм  | 60mm  |
| Материал корпуса                         | Полиамид  |
| Контакты                                 | Контактная подложка из полиамида, Контакты из необработанной латуни |

| прочие технические характеристики |   |
|-----------------------------------|---|
|                                   | При использовании данной вилки следует предусмотреть стопорный выступ |
|                                   | Монтажное отверстие на 2 мм смещено относительно центра фланца        |

| Логистика            |                 |
|----------------------|-----------------|
| Масса одного изделия | 0.143 кг / null |

|                   |               |
|-------------------|---------------|
| Логистика         |               |
| Тип упаковки      | null          |
| Кол-во в упаковке | 1 ST          |
| Код EAN           | 4024941280099 |
| Длина             | 96 mm         |
| Ширина            | 75 mm         |
| Высота            | 75 mm         |
| Масса             | 0,144 kg      |
| Объем             | 540 ccm       |
| Тип упаковки      | null          |
| Кол-во в упаковке | 10 ST         |
| Код EAN           | 4024941823272 |
| Длина             | 128 mm        |
| Ширина            | 225 mm        |
| Высота            | 399 mm        |
| Масса             | 1,689 kg      |
| Объем             | 11 491,2 ccm  |



| Ampere Polzahl             | 16<br>3 | 16<br>4 | 16<br>5 | 32<br>3 | 32<br>4 | 32<br>5 |
|----------------------------|---------|---------|---------|---------|---------|---------|
| a                          | 75,0    | 75,0    | 75,0    | 75,0    | 75,0    | 75,0    |
| b                          | 75,0    | 75,0    | 75,0    | 75,0    | 75,0    | 75,0    |
| c                          | 60,0    | 60,0    | 60,0    | 60,0    | 60,0    | 60,0    |
| d                          | 60,0    | 60,0    | 60,0    | 60,0    | 60,0    | 60,0    |
| e ø                        | 5,5     | 5,5     | 5,5     | 5,5     | 5,5     | 5,5     |
| f                          | 7,0     | 7,0     | 7,0     | 7,0     | 7,0     | 7,0     |
| h                          | 43,0    | 43,0    | 43,0    | 53,0    | 53,0    | 53,0    |
| i                          | 39,0    | 39,0    | 39,0    | 43,0    | 43,0    | 43,0    |
| k ø                        | 42,0    | 48,0    | 61,0    | 57,0    | 57,0    | 60,0    |
| l                          | -       | -       | 5,0     | 2,0     | 2,0     | -       |
| m                          | 30,0    | 30,0    | 25,0    | 28,0    | 28,0    | 30,0    |
| Leiter mm <sup>2</sup> min | 1       | 1       | 1       | 2,5     | 2,5     | 2,5     |
| Leiter mm <sup>2</sup> max | 2,5     | 2,5     | 2,5     | 6       | 6       | 6       |