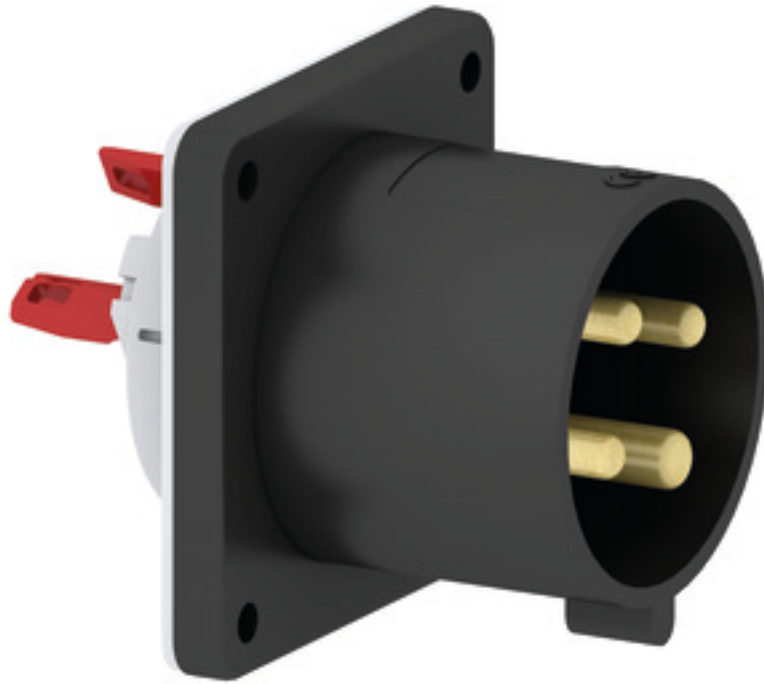


قابس توصيل بفلاشة فلانشة 75 75, عنصر تثبيت 60 60



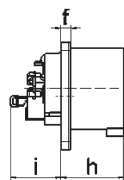
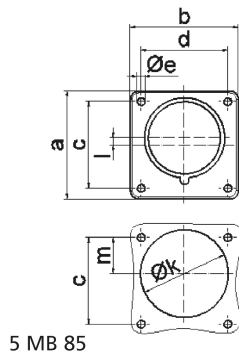
| وصف الصنف | |
|--------------------------|--------------------|
| 28013 | رقم الصنف لدى |
| 4024941280136 | الرقم الدولي للصنف |
| قابس توصيل بفلاشة مستقيم | فئة المنتج |
| 32 أمبير | شدة التيار |
| 4 أقطاب | عدد الأقطاب |
| 3 | ترتيب المراحل |
| الساعة 7 | وضع ملامس التأريض |
| 480 حتى 500 فلت | الجهد |
| 50 و 60 هرتز | التردد |
| 44 | نوع الحماية |

| وصف الصنف | |
|----------------------------------|---|
| لون التمييز | أسود |
| لون الأجهزة | علبة سوداء 9005 |
| تقنية التوصيل | تقنية شد نابضي دون لولبة مع أطراف قفصية بشد نابضي |
| الحد الأقصى لقطر الموصل | 6,0 مم مربع |
| مدخل الكابل | |
| ارتفاع الأجهزة بالمليمتري | 75 |
| عرض الأجهزة بالمليمتري | 75 |
| عمق الأجهزة بالمليمتري | 96 |
| مقاس الفلانشة الرأسية بالمليمتري | 75 |
| مقاس الفلانشة الأفقية بالمليمتري | 75 |
| مسافة الثقب الرأسية بالمليمتري | 60 |
| مسافة الثقب الأفقية بالمليمتري | 60 |
| خامة العلبه | بولي أميد |
| اللامسات | حامل اللامسات من البولي أميد, اللامسات نحاس أصفر لامع |

| الخصائص التقنية الأخرى | |
|---|--|
| عند استخدام قابس الجهاز يلزم وجود طرف تثبيت | |
| فتحة التركيب تبعد عن منتصف الفلانشة 2 مم | |

| البيانات اللوجيستية | |
|---------------------|-------|
| الوزن المستقل | 0.165 |
| نوع العبوة | |

| البيانات اللوجيستية | |
|---------------------|-------------------|
| ١ | كمية المحتوى |
| 4024941280136 | الرقم الدولي للصف |
| ٩٦ | الطول |
| ٧٥ | العرض |
| ٧٥ | الارتفاع |
| ٠,١٦٦ | الوزن |
| ٥٤٠ | الحجم |
| | نوع العبوة |
| ١٠ | كمية المحتوى |
| 4024941958240 | الرقم الدولي للصف |
| ١٢٨ | الطول |
| ٢٢٥ | العرض |
| ٣٩٩ | الارتفاع |
| ١,٩٠٩ | الوزن |
| ١١,٤٩١,٢ | الحجم |



| Ampere Polzahl | 16 3 | 16 4 | 16 5 | 32 3 | 32 4 | 32 5 |
|----------------------------|---------|---------|---------|---------|---------|---------|
| a | 75,0 | 75,0 | 75,0 | 75,0 | 75,0 | 75,0 |
| b | 75,0 | 75,0 | 75,0 | 75,0 | 75,0 | 75,0 |
| c | 60,0 | 60,0 | 60,0 | 60,0 | 60,0 | 60,0 |
| d | 60,0 | 60,0 | 60,0 | 60,0 | 60,0 | 60,0 |
| e ø | 5,5 | 5,5 | 5,5 | 5,5 | 5,5 | 5,5 |
| f | 7,0 | 7,0 | 7,0 | 7,0 | 7,0 | 7,0 |
| h | 43,0 | 43,0 | 43,0 | 53,0 | 53,0 | 53,0 |
| i | 39,0 | 39,0 | 39,0 | 43,0 | 43,0 | 43,0 |
| k ø | 42,0 | 48,0 | 61,0 | 57,0 | 57,0 | 60,0 |
| l | - | - | 5,0 | 2,0 | 2,0 | - |
| m | 30,0 | 30,0 | 25,0 | 28,0 | 28,0 | 30,0 |
| Leiter mm ² min | 1 | 1 | 1 | 2,5 | 2,5 | 2,5 |
| Leiter mm ² max | 2,5 | 2,5 | 2,5 | 6 | 6 | 6 |