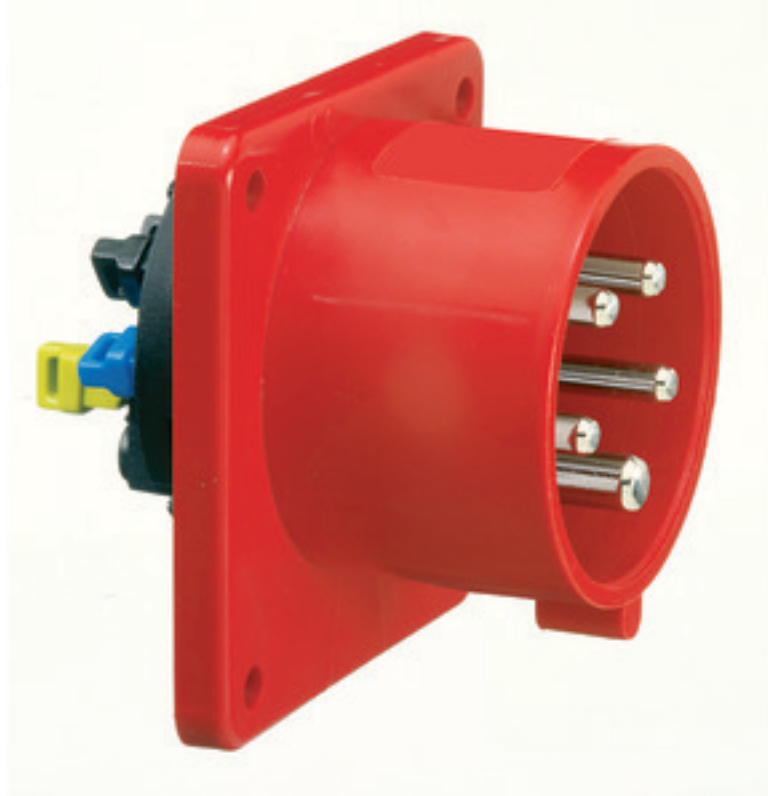


## socle connecteur av plastron - plastron 75x75, fixation 60x60



Description de l'article	
Référence	28026
EAN	4024941280266
Groupe de produits	socle de connecteur avec plastron Quick-Connect TE droit
Intensité	16A
Nombre de pôles	5p
Disposition des phases	3P+N+PE
Emplacement du contact de protection	6h
Tension	200/346 à 240/415V

Description de l'article	
Fréquence	50 et 60Hz
Indice de protection	IP44
Code couleur	rouge
Couleur de l'appareil	boîtier rouge RAL 3000
Connectique	technique de connexion à ressort sans vis avec bornes à ressort de traction
Section maximale des conducteurs	2,5 mm <sup>2</sup>
Entrée de câble	autre
Hauteur de l'appareil en mm	75mm
Largeur de l'appareil en mm	75mm
Profondeur de l'appareil en mm	96mm
Dimension verticale du plastron en mm	75mm
Dimension horizontale du plastron en mm	75mm
Écartement vertical entre les trous de perçage en mm	60mm
Écartement horizontal entre les trous de perçage en mm	60mm
Matériau du boîtier	polyamide
Contacts	le porte-contacts est en matériau résistant à la chaleur, les contacts sont en laiton nickelé

Autres caractéristiques techniques	
	Un ergot de retenue doit être prévu pour l'utilisation de ce socle de connecteur

Autres caractéristiques techniques	
	L'ouverture de montage est décalée de 5mm du milieu du plastron

Données logistiques	
Poids unitaire	0.121 Kg / null
Type d'emballage	null
Contenu	1 ST
EAN	4024941280266
Longueur	96 mm
Largeur	75 mm
Hauteur	75 mm
Poids	0,122 kg
Volume	540 ccm
Type d'emballage	null
Contenu	10 ST
EAN	4024941842433
Longueur	275 mm
Largeur	175 mm
Hauteur	137 mm
Poids	1,335 kg
Volume	5 737,5 ccm