

Clavija con marco - Marco 100x100, fijación 80x80

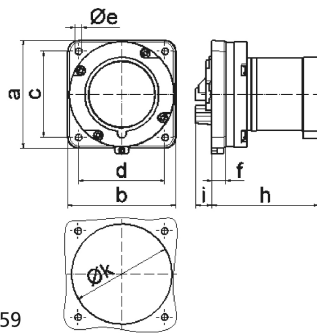


Descripción del artículo	
Código BALS	28052
EAN	4024941280525
Grupo de productos	Clavija con marco TE recto
Intensidad de corriente	63A
Número de polos	5p
Arreglo de las fases	3P+N+PE
Ubicación del contacto de puesta a tierra	6h
Tensión	De 200/346 hasta 240/415V
Frecuencia	50 y 60Hz

Descripción del artículo	
Índice de protección	IP44
Color distintivo	rojo
Color del equipo	Anillo rojo RAL 3000, Carcasa gris RAL 7035
Sistema de conexión	Bornes de tornillo en caja de bornes
Máxima sección transversal del cable	16,0 mm ²
Entrada de cable	null
Altura del equipo en mm	100mm
Anchura del equipo en mm	100mm
Profundidad del equipo en mm	114mm
Dimensión vertical del marco en mm	100mm
Dimensión horizontal del marco en mm	100mm
Distancia vertical entre agujeros en mm	80mm
Distancia horizontal entre agujeros en mm	80mm
Material de la carcasa	Poliamida
Contactos	El portacontactos es de material resistente a altas temperaturas, Los contactos son de latón niquelado

Otras características técnicas	
	Para usar esta clavija se requiere un saliente de sujeción
	Anillo en el centro del marco

Datos de logística	
Peso individual	0.575 Kg / null
Tipo de embalaje	null
Cantidad de unidades	1 ST
EAN	4024941280525
Longitud	114 mm
Ancho	100 mm
Altura	100 mm
Peso	0,576 kg
Volumen	1.140 ccm
Tipo de embalaje	null
Cantidad de unidades	5 ST
EAN	4024941946063
Longitud	258 mm
Ancho	183 mm
Altura	212 mm
Peso	3,027 kg
Volumen	8.750 ccm



5 MB 59

Ampere	63	63	63			
Polzahl	3	4	5			
a	110,0	110,0	110,0			
b	106,0	106,0	106,0			
c	90,0	90,0	90,0			
d	90,0	90,0	90,0			
e ø	5,5	5,5	5,5			
f	13,0	13,0	13,0			
h	96,0	96,0	96,0			
i	19,0	19,0	19,0			
k	93,0	93,0	93,0			
Leiter mm ² min	6	6	6			
Leiter mm ² max	16	16	16			