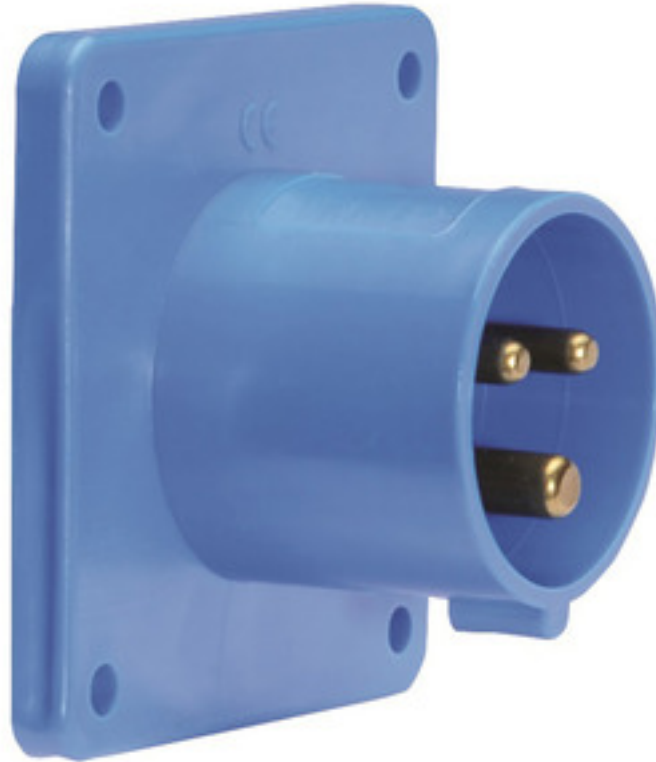


socle connecteur av plastron - plastron 75x75, fixation 60x60



Description de l'article	
Référence	2817
EAN	4024941028172
Groupe de produits	s.connecteur plastron TE droit
Intensité	16A
Nombre de pôles	3p
Disposition des phases	2P+PE
Emplacement du contact de protection	6h
Tension	200 à 250V

Description de l'article	
Fréquence	50 et 60Hz
Indice de protection	IP44
Code couleur	bleu
Couleur de l'appareil	boîtier bleu RAL 5015
Connectique	avec borne à vis
Section maximale des conducteurs	2,5 mm ²
Entrée de câble	autre
Hauteur de l'appareil en mm	75mm
Largeur de l'appareil en mm	75mm
Profondeur de l'appareil en mm	68mm
Dimension verticale du plastron en mm	75mm
Dimension horizontale du plastron en mm	75mm
Écartement vertical entre les trous de perçage en mm	60mm
Écartement horizontal entre les trous de perçage en mm	60mm
Matériau du boîtier	polyamide
Contacts	le porte-contacts est en matériau résistant à la chaleur, les contacts sont en laiton nickelé

Autres caractéristiques techniques	
	Un ergot de retenue doit être prévu pour l'utilisation de ce socle de connecteur
	collet au milieu du plastron

Données logistiques	
Poids unitaire	0.095 Kg / null
Type d'emballage	null
Contenu	1 ST
EAN	4024941028172
Longueur	68 mm
Largeur	75 mm
Hauteur	75 mm
Poids	0,096 kg
Volume	382,5 ccm
Type d'emballage	null
Contenu	10 ST
EAN	4024941967822
Longueur	207 mm
Largeur	162 mm
Hauteur	142 mm
Poids	1,05 kg
Volume	3 750 ccm