

Фланцевая вилка-фазоинвертор - Фланец 75x75, крепление 60x60



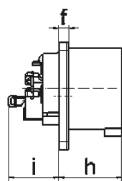
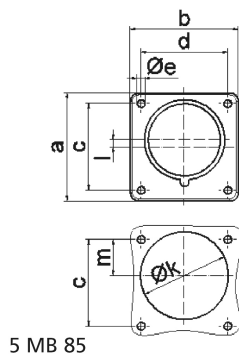
| Описание изделия                |                                 |
|---------------------------------|---------------------------------|
| № арт. BALS                     | 2870                            |
| Код EAN                         | 4024941028707                   |
| Группа продукции                | Фланцевая вилка-фазоинвертор TE |
| Сила тока                       | 16 A                            |
| Кол-во полюсов                  | 5-пол.                          |
| Расположение фаз                | 3 фазы+N+PE                     |
| Положение заземляющего контакта | 6 ч                             |
|                                 | от 200/346 до 240/415 В         |
| Частота                         | 50 и 60 Гц                      |
| Степень защиты                  | IP44                            |

| Описание изделия                         |   |
|--|---|
| Маркировочный цвет                       | красный   |
| Цвет прибора                             | Корпус красный RAL 3000   |
| Соединение                               | с винт. клеммой   |
| Макс. поперечное сечение кабеля          | 2,5 мм <sup>2</sup>   |
| Кабельный ввод                           | null  |
| Высота прибора, мм                       | 75mm  |
| Ширина прибора, мм                       | 75mm  |
| Глубина прибора, мм                      | 70mm  |
| Вертик. размер фланца, мм                | 75mm  |
| Гориз. размер фланца, мм                 | 75mm  |
| Вертик. расстояние между отверстиями, мм | 60mm  |
| Гориз. расстояние между отверстиями, мм  | 60mm  |
| Материал корпуса                         | Полиамид  |
| Контакты                                 | Контактная подложка из термостойкого материала, Контакты из никелированной латуни |

| прочие технические характеристики |   |
|-----------------------------------|---|
|                                   | При использовании данной вилки следует предусмотреть стопорный выступ |
|                                   | Монтажное отверстие на 5 мм смещено относительно центра фланца        |

| Логистика            |                 |
|----------------------|-----------------|
| Масса одного изделия | 0.138 кг / null |

|                   |               |
|-------------------|---------------|
| Логистика         |               |
| Тип упаковки      | null          |
| Кол-во в упаковке | 1 ST          |
| Код EAN           | 4024941028707 |
| Длина             | 70 mm         |
| Ширина            | 75 mm         |
| Высота            | 75 mm         |
| Масса             | 0,139 kg      |
| Объем             | 393,75 ccm    |
| Тип упаковки      | null          |
| Кол-во в упаковке | 10 ST         |
| Код EAN           | 4024941965682 |
| Длина             | 275 mm        |
| Ширина            | 175 mm        |
| Высота            | 137 mm        |
| Масса             | 1,505 kg      |
| Объем             | 5 737,5 ccm   |



| Ampere Polzahl             | 16<br>3 | 16<br>4 | 16<br>5 | 32<br>3 | 32<br>4 | 32<br>5 |
|----------------------------|---------|---------|---------|---------|---------|---------|
| a                          | 75,0    | 75,0    | 75,0    | 75,0    | 75,0    | 75,0    |
| b                          | 75,0    | 75,0    | 75,0    | 75,0    | 75,0    | 75,0    |
| c                          | 60,0    | 60,0    | 60,0    | 60,0    | 60,0    | 60,0    |
| d                          | 60,0    | 60,0    | 60,0    | 60,0    | 60,0    | 60,0    |
| e ø                        | 5,5     | 5,5     | 5,5     | 5,5     | 5,5     | 5,5     |
| f                          | 7,0     | 7,0     | 7,0     | 7,0     | 7,0     | 7,0     |
| h                          | 43,0    | 43,0    | 43,0    | 53,0    | 53,0    | 53,0    |
| i                          | 39,0    | 39,0    | 39,0    | 43,0    | 43,0    | 43,0    |
| k ø                        | 42,0    | 48,0    | 61,0    | 57,0    | 57,0    | 60,0    |
| l                          | -       | -       | 5,0     | 2,0     | 2,0     | -       |
| m                          | 30,0    | 30,0    | 25,0    | 28,0    | 28,0    | 30,0    |
| Leiter mm <sup>2</sup> min | 1       | 1       | 1       | 2,5     | 2,5     | 2,5     |
| Leiter mm <sup>2</sup> max | 2,5     | 2,5     | 2,5     | 6       | 6       | 6       |