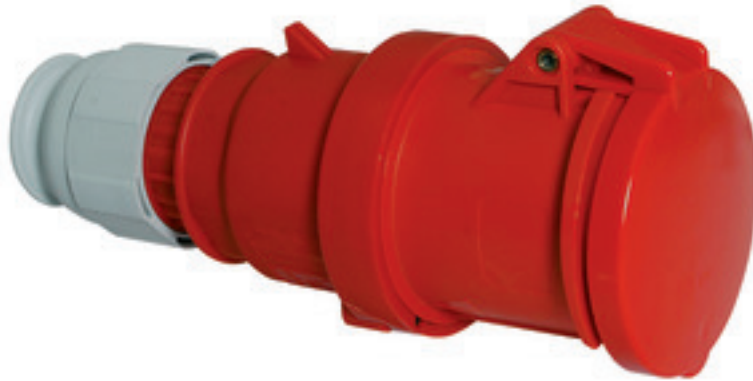


## prolongateurs - avec connectique sans vis, pour des conditions d'utilisation difficiles



| Description de l'article             |                               |
|--------------------------------------|-------------------------------|
| Référence                            | 310494                        |
| EAN                                  | 4024941146425                 |
| Groupe de produits                   | prolongateur Quick-Connect TE |
| Intensité                            | 63A                           |
| Nombre de pôles                      | 5p                            |
| Disposition des phases               | 3P+N+PE                       |
| Emplacement du contact de protection | 6h                            |
| Tension                              | 200/346 à 240/415V            |

| Description de l'article         |  |
|----------------------------------|--|
| Fréquence                        | 50 et 60Hz   |
| Indice de protection             | IP44   |
| Code couleur                     | rouge  |
| Couleur de l'appareil            | capot rouge RAL 3000, collet rouge RAL 3000, couv. rabatt. rouge RAL 3000, presse-étoupe gris RAL 7035 |
| Connectique                      | technique de connexion à ressort sans vis avec bornes à cage et contact Kontex                         |
| Section maximale des conducteurs | 16,0 mm <sup>2</sup>   |
| Entrée de câble                  | raccord à écrou  |
| Hauteur de l'appareil en mm      | 252mm  |
| Largeur de l'appareil en mm      | 97mm   |
| Profondeur de l'appareil en mm   | 109mm  |
| Matériau du boîtier              | polyamide  |
| Contacts                         | le porte-contacts est en matériau résistant à la chaleur, les contacts sont en laiton nickelé          |

| Autres caractéristiques techniques |  |
|------------------------------------|--|
|                                    | Pour des câbles de diamètre entre 16mm min. et 36mm max., Les parties du boîtier sont reliées sans vis par une fermeture à encliquetage. Ouverture possible à l'aide d'un tournevis, Avec presse-étoupe MULTI-GRIP TE, décharge de traction intégrée, orifices d'écoulement d'eau supplémentaires et vis d'arrêt |

| Données logistiques |                 |
|---------------------|-----------------|
| Poids unitaire      | 0.785 Kg / null |

| Données logistiques |               |
|---------------------|---------------|
| Type d'emballage    | null          |
| Contenu             | 1 ST          |
| EAN                 | 4024941146425 |
| Longueur            | 109 mm        |
| Largeur             | 97 mm         |
| Hauteur             | 252 mm        |
| Poids               | 0,786 kg      |
| Volume              | 2 664,396 ccm |
| Type d'emballage    | null          |
| Contenu             | 5 ST          |
| EAN                 | 4024941940597 |
| Longueur            | 325 mm        |
| Largeur             | 217 mm        |
| Hauteur             | 210 mm        |
| Poids               | 4,131 kg      |
| Volume              | 13 588,4 ccm  |

