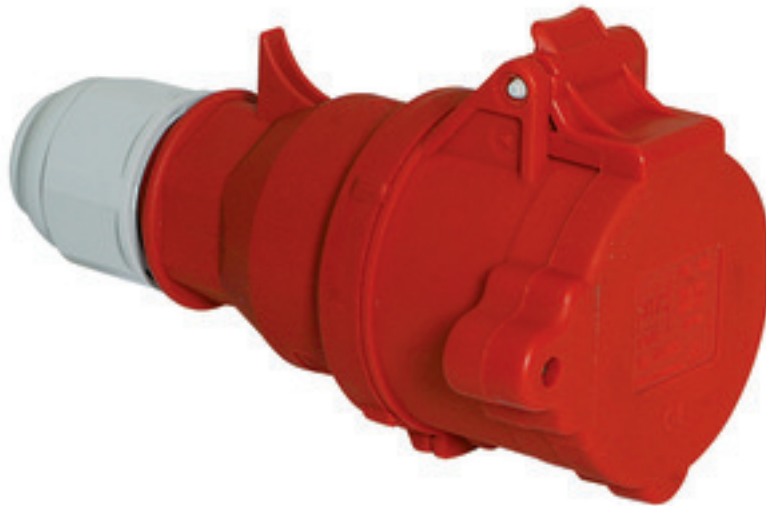


Prolongadores - con sistema de conexión sin tornillos, bloqueable



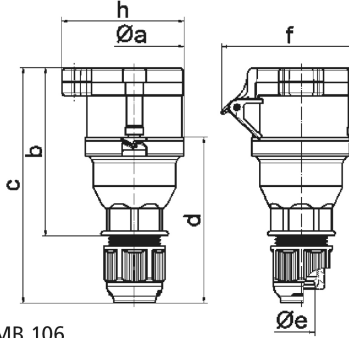
Descripción del artículo	
Código BALS	310635
EAN	4024941197540
Grupo de productos	Prolongador Quick-Connect
Intensidad de corriente	32A
Número de polos	5p
Arreglo de las fases	3P+N+PE
Ubicación del contacto de puesta a tierra	6h
Tensión	De 200/346 hasta 240/415V

Descripción del artículo	
Frecuencia	50 y 60Hz
Índice de protección	IP44
Color distintivo	rojo
Color del equipo	Cubierta roja RAL 3000, Anillo rojo RAL 3000, Tapa abatible roja RAL 3000, Racor atornillado para cables gris RAL 7035
Sistema de conexión	sistema de bornes de resorte sin tornillos con bornes de muelle de tracción de jaula
Máxima sección transversal del cable	6,0 mm ²
Entrada de cable	null
Altura del equipo en mm	188mm
Anchura del equipo en mm	92mm
Profundidad del equipo en mm	102mm
Material de la carcasa	Poliamida
Contactos	El portacontactos es de poliamida, Los contactos son de latón niquelado

Otras características técnicas	
	Con racor atornillado MULTI-GRIP y descarga de tracción integrada, Las partes de la carcasa se conectan sin tornillos y se bloquean mediante un cierre de click. Es posible abrir la carcasa con destornillador. El prolongador se puede bloquear mediante la clavija 210951 y el candado 580642, Para cables con un diámetro mín. de 11mm hasta un diámetro máx. de 23mm

Datos de logística	
Peso individual	0.297 Kg / null

Datos de logística	
Tipo de embalaje	null
Cantidad de unidades	1 ST
EAN	4024941197540
Longitud	102 mm
Ancho	92 mm
Altura	188 mm
Peso	0,298 kg
Volumen	1.764,192 ccm
Tipo de embalaje	null
Cantidad de unidades	10 ST
EAN	4024941825665
Longitud	325 mm
Ancho	217 mm
Altura	210 mm
Peso	3,176 kg
Volumen	13.588,4 ccm



3 MB 106

Ampere Polzahl	16	32				
a ø	66,0	74,5				
b	113,5	134,5				
c	154,0	187,0				
d	105,5	128,5				
e ø	18,0	23,0				
f	86,0	97,0				
h	82,0	100,0				
Leiter mm ² min	1	2,5				
Leiter mm ² max	2,5	6				