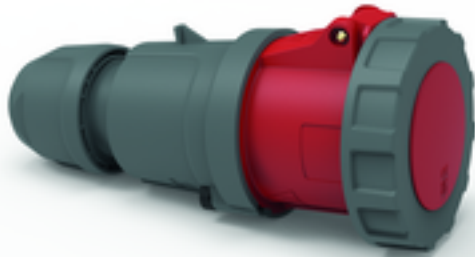


Соединители - с винтовыми клеммами, для тяжелых условий



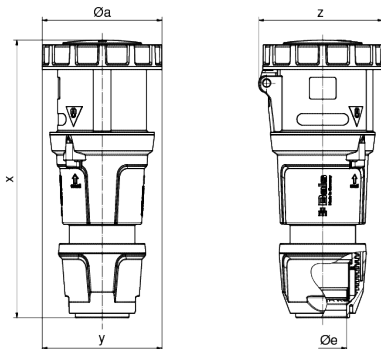
| Описание изделия | |
|---------------------------------|-------------------------|
| № арт. BALS | 3199 |
| Код EAN | 4024941031998 |
| Группа продукции | Соединитель TE |
| Сила тока | 125 А |
| Кол-во полюсов | 5-пол. |
| Расположение фаз | 3 фазы+N+PE |
| Положение заземляющего контакта | 6 ч |
| | от 200/346 до 240/415 В |
| Частота | 50 и 60 Гц |
| Степень защиты | IP67 |

| Описание изделия | |
|---------------------------------|---|
| Маркировочный цвет | красный |
| Цвет прибора | Откид. крышка красная RAL 3000, Байон. кольцо серый RAL 7035, Кабельный ввод серый RAL 7035, Крышка корп. красный RAL 3000, Буртик красный RAL 3000 |
| Соединение | Винтовые столбчатые клеммы с контактом Kontex |
| Макс. поперечное сечение кабеля | 50,0 мм ² |
| Кабельный ввод | null |
| Высота прибора, мм | 295mm |
| Ширина прибора, мм | 125mm |
| Глубина прибора, мм | 128mm |
| Материал корпуса | Полиамид |
| Контакты | Контактная подложка из термостойкого материала, Контакты из никелированной латуни |

| прочие технические характеристики | |
|-----------------------------------|--|
| | Для кабеля диаметром от 26 до 50 мм, Резьбовой кабельный ввод MULTI-GRIP, встроенная защита от натяжения |

| Логистика | |
|----------------------|---------------|
| Масса одного изделия | 1.3 кг / null |
| Тип упаковки | null |
| Кол-во в упаковке | 1 ST |
| Код EAN | 4024941031998 |
| Длина | 128 mm |

| Логистика | |
|-------------------|---------------|
| Ширина | 125 mm |
| Высота | 295 mm |
| Масса | 1,301 kg |
| Объем | 4 720 ccm |
| Тип упаковки | null |
| Кол-во в упаковке | 5 ST |
| Код EAN | 4024941968867 |
| Длина | 345 mm |
| Ширина | 345 mm |
| Высота | 217 mm |
| Масса | 6,835 kg |
| Объем | 24 276 ccm |



| Ampere Polzahl | 125 3 | 125 4 | 125 5 |
|---------------------------|-------|-------|-------|
| ø a | 125,0 | 125,0 | 125,0 |
| ø e | 50,0 | 50,0 | 50,0 |
| x | 290,0 | 290,0 | 290,0 |
| y | 125,0 | 125,0 | 125,0 |
| z | 130,0 | 130,0 | 130,0 |
| Cond. mm ² min | 16,0 | 16,0 | 16,0 |
| Cond. mm ² max | 50,0 | 50,0 | 50,0 |
| | | | |
| | | | |
| | | | |