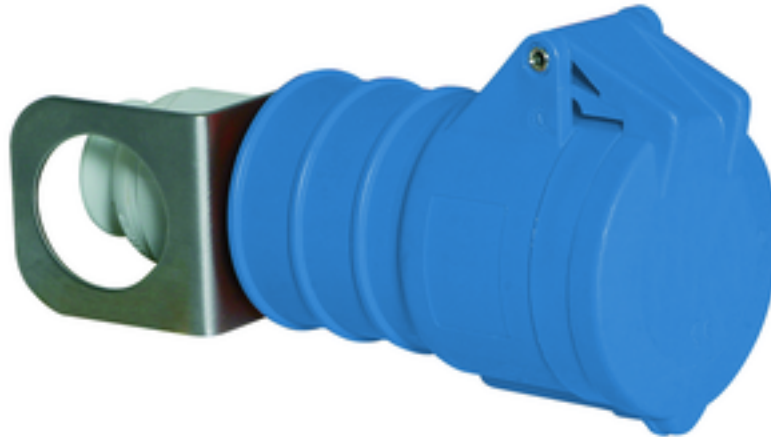


Prolongador suspendido - con MULTI-GRIP, con anillo de suspensión



Descripción del artículo	
Código BALS	3209
EAN	4024941032094
Grupo de productos	Prolong. susp. Quick-ConnectTE
Intensidad de corriente	16A
Número de polos	3p
Arreglo de las fases	2P+PE
Ubicación del contacto de puesta a tierra	6h
Tensión	De 200 hasta 250V

Descripción del artículo	
Frecuencia	50 y 60Hz
Índice de protección	IP44
Color distintivo	azul
Color del equipo	Tapa abatible azul RAL 5015, Racor atornillado para cables gris RAL 7035, Carcasa azul RAL 5015
Sistema de conexión	sistema de bornes de resorte sin tornillos con bornes de muelle de tracción de jaula con contacto Kontex
Máxima sección transversal del cable	2,5 mm ²
Entrada de cable	null
Altura del equipo en mm	174mm
Anchura del equipo en mm	51mm
Profundidad del equipo en mm	72mm
Material de la carcasa	Poliamida
Contactos	El portacontactos es de material resistente a altas temperaturas, Los contactos son de latón niquelado

Otras características técnicas	
	Con racor atornillado para cables MULTI-GRIP TE, descarga de tracción integrada, aperturas de salida de agua adicionales y tornillo de bloqueo, Para cables con un diámetro mín. de 8mm hasta un diámetro máx. de 18mm

Datos de logística	
Peso individual	0.205 Kg / null
Tipo de embalaje	null

Datos de logística	
Cantidad de unidades	1 ST
EAN	4024941032094
Longitud	72 mm
Ancho	51 mm
Altura	174 mm
Peso	0,206 kg
Volumen	638,928 ccm
Tipo de embalaje	null
Cantidad de unidades	10 ST
EAN	4024941819305
Longitud	275 mm
Ancho	175 mm
Altura	137 mm
Peso	2,175 kg
Volumen	5.737,5 ccm

