

socle de prise mural - dimensions du boîtier 126x83



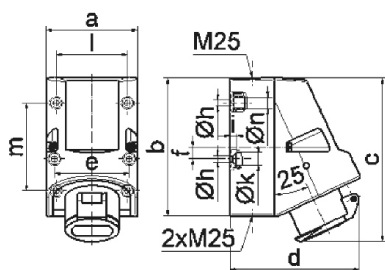
Description de l'article	
Référence	4140
EAN	4024941041409
Groupe de produits	s. prise mural basse tension
Intensité	16A
Nombre de pôles	2p
Disposition des phases	2P
Emplacement du contact de protection	10h
Tension	20 à 25 et 40 à 50V
Fréquence	courant continu (CC)

Description de l'article	
Indice de protection	IP44
Code couleur	gris
Couleur de l'appareil	couv. rabatt. gris RAL 7035, partie inf. gris RAL 7035, collet gris RAL 7035, partie sup. gris RAL 7035
Connectique	avec borne à vis
Section maximale des conducteurs	10,0 mm ²
Entrée de câble	1xM25 en haut, 2xM25 en bas
Hauteur de l'appareil en mm	150mm
Largeur de l'appareil en mm	83mm
Profondeur de l'appareil en mm	120mm
Dimensions du boîtier	126x83 mm (HxL)
Matériau du boîtier	polyamide
Contacts	le porte-contacts est en polyamide, les contacts sont en laiton nickelé

Autres caractéristiques techniques	
	L'entrée de câble est ouverte une fois en haut et fermée deux fois en bas
	La partie inférieure du boîtier peut être pivotée de 180°
	4 trous de fixation défonçables se trouvent dans le fond du boîtier

Données logistiques	
Poids unitaire	0.305 Kg / null

Données logistiques	
Type d'emballage	null
Contenu	1 ST
EAN	4024941041409
Longueur	120 mm
Largeur	83 mm
Hauteur	150 mm
Poids	0,306 kg
Volume	1494 ccm
Type d'emballage	null
Contenu	10 ST
EAN	4024941963329
Longueur	330 mm
Largeur	216 mm
Hauteur	260 mm
Poids	3,276 kg
Volume	17062,5 ccm



16 MB 6

Ampere	16	16	32	32				
Polzahl	2	3	2	3				
a	83,0	83,0	83,0	83,0				
b	126,0	126,0	126,0	126,0				
c	149,0	149,0	149,0	149,0				
d	120,0	120,0	120,0	120,0				
e	68,0	68,0	68,0	68,0				
f	11,0	11,0	11,0	11,0				
h ø	5,5	5,5	5,5	5,5				
i	6,5	6,5	6,5	6,5				
k ø	12,0	12,0	12,0	12,0				
l	65,0	65,0	65,0	65,0				
m	80,0	80,0	80,0	80,0				
n ø	10,0	10,0	10,0	10,0				
Leiter mm ² min	4	4	4	4				
Leiter mm ² max	10	10	10	10				