

## Wandsteckdose Kleinspannung - Gehäusegröße 126x83



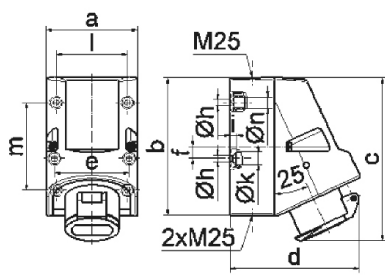
| Artikelbeschreibung      |                              |
|--------------------------|------------------------------|
| BALS-Art.-Nr             | 4154                         |
| EAN                      | 4024941041546                |
| Produktgruppe            | Kleinspannungs-Wandsteckdose |
| Stromstärke              | 32A                          |
| Polzahl                  | 3p                           |
| Anordnung der Phasen     | 3P                           |
| Lage des Schutzkontaktes | 4h                           |
| Spannung                 | 20 bis 25 und 40 bis 50V     |
| Frequenz                 | 100 - 200Hz                  |

| Artikelbeschreibung         |  |
|-----------------------------|--|
| Schutzart                   | IP44   |
| Kennfarbe                   | grün   |
| Gerätefarbe                 | Klappdeckel grün RAL 6002, Gehäuseunterteil grau RAL 7035, Gehäuseoberteil grau RAL 7035, Kragen grau RAL 7035 |
| Anschluss technik           | mit Schraubklemme  |
| Maximaler Leiterquerschnitt | 10,0 qmm   |
| Kabeleinführung             | 1xM25 oben, 2xM25 unten  |
| Geräte-Höhe                 | 150mm  |
| Geräte-Breite               | 83mm   |
| Geräte-Tiefe                | 120mm  |
| Gehäusegrösse               | 126x83 mm (HxB)  |
| Gehäusematerial             | Polyamid   |
| Kontakte                    | der Kontaktträger ist aus Polyamid, die Kontakte sind Messing vernickelt                                       |

| Zusätzliche technische Informationen |   |
|--------------------------------------|---|
|                                      | Die Leitungseinführung ist einmal oben offen und zweimal unten verschlossen |
|                                      | Das Gehäuseunterteil ist um 180° drehbar                                    |
|                                      | Im Gehäuseboden befinden sich 4 Befestigungsbohrungen zum Ausbrechen        |

| Logistikdaten |                  |
|---------------|------------------|
| Einzelgewicht | 0,345 kg / Stück |

| Logistikdaten  |               |
|----------------|---------------|
| Verpackungsart | Tüte          |
| Inhaltsmenge   | 1 ST          |
| EAN            | 4024941041546 |
| Länge          | 120 mm        |
| Breite         | 83 mm         |
| Höhe           | 150 mm        |
| Gewicht        | 0,346 kg      |
| Volumen        | 1.494 ccm     |



16 MB 6

| Ampere                     | 16    | 16    | 32    | 32    |  |  |  |
|----------------------------|-------|-------|-------|-------|--|--|--|
| Polzahl                    | 2     | 3     | 2     | 3     |  |  |  |
| a                          | 83,0  | 83,0  | 83,0  | 83,0  |  |  |  |
| b                          | 126,0 | 126,0 | 126,0 | 126,0 |  |  |  |
| c                          | 149,0 | 149,0 | 149,0 | 149,0 |  |  |  |
| d                          | 120,0 | 120,0 | 120,0 | 120,0 |  |  |  |
| e                          | 68,0  | 68,0  | 68,0  | 68,0  |  |  |  |
| f                          | 11,0  | 11,0  | 11,0  | 11,0  |  |  |  |
| h ø                        | 5,5   | 5,5   | 5,5   | 5,5   |  |  |  |
| i                          | 6,5   | 6,5   | 6,5   | 6,5   |  |  |  |
| k ø                        | 12,0  | 12,0  | 12,0  | 12,0  |  |  |  |
| l                          | 65,0  | 65,0  | 65,0  | 65,0  |  |  |  |
| m                          | 80,0  | 80,0  | 80,0  | 80,0  |  |  |  |
| n ø                        | 10,0  | 10,0  | 10,0  | 10,0  |  |  |  |
| Leiter mm <sup>2</sup> min | 4     | 4     | 4     | 4     |  |  |  |
| Leiter mm <sup>2</sup> max | 10    | 10    | 10    | 10    |  |  |  |