

Base mural - Dimensiones de carcasa 126x83



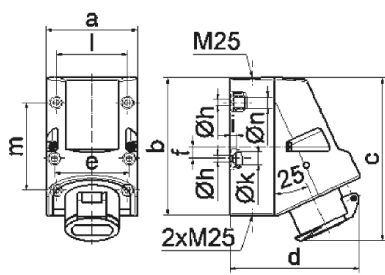
| Descripción del artículo | |
|---|-------------------------------|
| Código BALS | 4154 |
| EAN | 4024941041546 |
| Grupo de productos | Clavija mural de baja tensión |
| Intensidad de corriente | 32A |
| Número de polos | 3p |
| Arreglo de las fases | 3P |
| Ubicación del contacto de puesta a tierra | 4h |
| Tensión | De 20 hasta 25 y 40 hasta 50V |
| Frecuencia | De 100 hasta 200Hz |

| Descripción del artículo | |
|--------------------------------------|--|
| Índice de protección | IP44 |
| Color distintivo | verde |
| Color del equipo | Tapa abatible verde RAL 6002, Parte inf carcasa gris RAL7035, Parte sup carcasa gris RAL7035, Anillo gris RAL 7035 |
| Sistema de conexión | con bornes de tornillo |
| Máxima sección transversal del cable | 10,0 mm ² |
| Entrada de cable | 1xM25 arriba, 2xM25 abajo |
| Altura del equipo en mm | 150mm |
| Anchura del equipo en mm | 83mm |
| Profundidad del equipo en mm | 120mm |
| Dimensiones de carcasa | 126x83 mm (AlxAn) |
| Material de la carcasa | Poliamida |
| Contactos | El portacontactos es de poliamida, Los contactos son de latón niquelado |

| Otras características técnicas | |
|--------------------------------|---|
| | La entrada de cable está abierta una vez por arriba y cerrada dos veces por abajo |
| | La parte inferior de la carcasa puede girar 180° |
| | En la base de la carcasa hay 4 taladros de fijación pretroquelados |

| Datos de logística | |
|--------------------|-----------------|
| Peso individual | 0.345 Kg / null |

| Datos de logística | |
|----------------------|---------------|
| Tipo de embalaje | null |
| Cantidad de unidades | 1 ST |
| EAN | 4024941041546 |
| Longitud | 120 mm |
| Ancho | 83 mm |
| Altura | 150 mm |
| Peso | 0,346 kg |
| Volumen | 1.494 ccm |



16 MB 6

| Ampere Polzahl | 16 2 | 16 3 | 32 2 | 32 3 | | | |
|----------------------------|---------|---------|---------|---------|--|--|--|
| a | 83,0 | 83,0 | 83,0 | 83,0 | | | |
| b | 126,0 | 126,0 | 126,0 | 126,0 | | | |
| c | 149,0 | 149,0 | 149,0 | 149,0 | | | |
| d | 120,0 | 120,0 | 120,0 | 120,0 | | | |
| e | 68,0 | 68,0 | 68,0 | 68,0 | | | |
| f | 11,0 | 11,0 | 11,0 | 11,0 | | | |
| h ø | 5,5 | 5,5 | 5,5 | 5,5 | | | |
| i | 6,5 | 6,5 | 6,5 | 6,5 | | | |
| k ø | 12,0 | 12,0 | 12,0 | 12,0 | | | |
| l | 65,0 | 65,0 | 65,0 | 65,0 | | | |
| m | 80,0 | 80,0 | 80,0 | 80,0 | | | |
| n ø | 10,0 | 10,0 | 10,0 | 10,0 | | | |
| Leiter mm ² min | 4 | 4 | 4 | 4 | | | |
| Leiter mm ² max | 10 | 10 | 10 | 10 | | | |