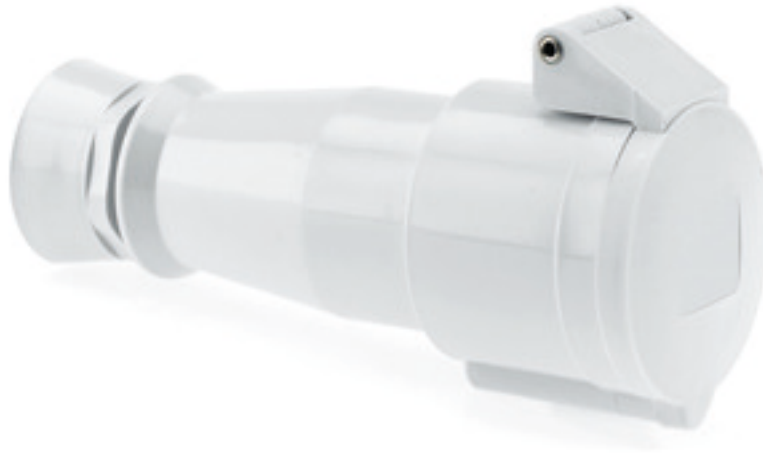


Соединитель - с резьбовым соединением, диам. кабеля до 24,5 мм



Описание изделия	
№ арт. BALS	4508
Код EAN	4024941045087
Группа продукции	Соединитель мал.напр.
Сила тока	63 А
Кол-во полюсов	2-пол.
Расположение фаз	2-пол.
Положение заземляющего контакта	12 ч
	от 40 до 50 В
Частота	50 и 60 Гц
Степень защиты	IP44

Описание изделия	
Маркировочный цвет	серый
Цвет прибора	Откидная крышка серая RAL 7035, Кабельный ввод серый RAL 7035, Корпус серый RAL 7035
Соединение	с винт. клеммой
Макс. поперечное сечение кабеля	16,0 мм <sup>2</sup>
Кабельный ввод	null
Высота прибора, мм	185mm
Ширина прибора, мм	66mm
Глубина прибора, мм	90mm
Материал корпуса	Полиамид
Контакты	Контактная подложка из полиамида, Контакты из никелированной латуни

прочие технические характеристики	
	Для кабеля с макс. диаметром 24,5 мм, Кабельный ввод через резьбовое соединение

Логистика	
Масса одного изделия	0.29 кг / null
Тип упаковки	null
Кол-во в упаковке	10 ST
Код EAN	4024941879125
Длина	258 mm
Ширина	183 mm

---

Логистика	
Высота	212 mm
Масса	3,052 kg
Объем	8 750 ccm