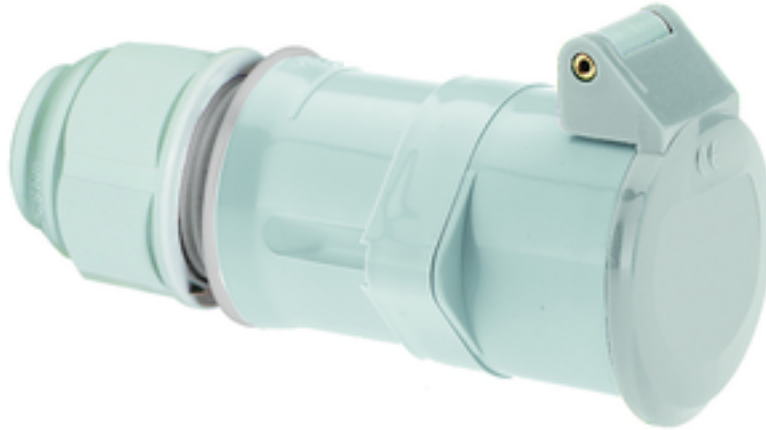


## prolongateur - avec presse-étoupe, MULTI-GRIP



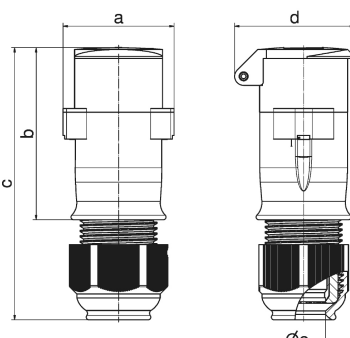
Description de l'article	
Référence	4527
EAN	4024941045278
Groupe de produits	prolongateur basse tension
Intensité	16A
Nombre de pôles	2p
Disposition des phases	2P
Emplacement du contact de protection	10h
Fréquence	courant continu (CC)
Indice de protection	IP44

Description de l'article	
Code couleur	gris
Couleur de l'appareil	couv. rabatt. gris RAL 7035, collet gris RAL 7035, capot gris RAL 7035, presse-étoupe gris RAL 7035
Connectique	avec borne à vis
Section maximale des conducteurs	10,0 mm <sup>2</sup>
Entrée de câble	raccord à écrou
Hauteur de l'appareil en mm	152mm
Largeur de l'appareil en mm	62mm
Profondeur de l'appareil en mm	67mm
Matériau du boîtier	polyamide
Contacts	le porte-contacts est en polyamide, les contacts sont en laiton nickelé

Autres caractéristiques techniques	
	Pour des câbles de diamètre entre 11mm min. et 23mm max., avec presse-étoupe MULTI-GRIP et décharge de traction intégrée

Données logistiques	
Poids unitaire	0.185 Kg / null
Type d'emballage	null
Contenu	1 ST
EAN	4024941045278
Longueur	67 mm

Données logistiques	
Largeur	62 mm
Hauteur	152 mm
Poids	0,186 kg
Volume	631,408 ccm
Type d'emballage	null
Contenu	10 ST
EAN	4024941970075
Longueur	275 mm
Largeur	175 mm
Hauteur	137 mm
Poids	1,975 kg
Volume	5737,5 ccm



16 MB 44

Ampere	16	16	32	32				
Polzahl	2	3	2	3				
a	62,0	62,0	62,0	62,0				
b	96,0	96,0	96,0	96,0				
c	152,0	152,0	152,0	152,0				
d	67,0	67,0	67,0	67,0				
e ø	24,5	24,5	24,5	24,5				
Leiter mm <sup>2</sup> min	4	4	4	4				
Leiter mm <sup>2</sup> max	10	10	10	10				

